

Journées nationales  
d'action contre  
l'illettrisme  
Du 8 au 15 septembre 2022

9<sup>e</sup>  
édition



« LUTTER CONTRE  
L'ILLETTRISME  
AU TRAVAIL,  
ON EST TOUS  
CONCERNÉS »

*Emparez-vous de la campagne  
des Journées Nationales d'Action  
contre l'Illettrisme 2022 !*

**FICHES PRATIQUES POUR  
LES ACTEURS DU MONDE DU TRAVAIL**

# JNAI 2022 :

## fiche pratique à destination des OPCO, CVRH et ANDRH

**Parmi les 2,5 millions de personnes confrontées à l'illettrisme, plus de la moitié exerce un emploi.**

Dans un environnement fortement impacté par les transformations numériques et par les exigences croissantes d'autonomie et de qualité, les entreprises publiques et privées ont besoin de s'appuyer sur tout le potentiel de leur collectif de travail. Le besoin d'investir dans la formation professionnelle pour conforter les compétences de base n'a jamais été aussi important.

Pourtant dans notre pays, encore trop de salariés ou d'agents publics peu ou pas qualifiés ne bénéficient pas encore d'actions de formation de base. Comment développer son autonomie au travail si l'on ne peut pas lire et comprendre les consignes ? Comment choisir son évolution professionnelle dans un environnement en pleine transition numérique ? Comment mettre de son côté les meilleures chances de trouver du travail et de le conserver si ses compétences de base se sont érodées ? Comment continuer à se former ?

L'illettrisme est un phénomène invisible, qui est bien souvent difficile à repérer dans les situations de travail. Il représente un frein réel pour le développement économique et social des entreprises et des organisations : risques quant à la qualité de production ou de service rendu, utilisation non optimale des ressources (humaines, financières, matérielles...), frein sur l'adaptation des salariés aux nouvelles organisations de travail...

Investir dans la formation des salariés pour la maîtrise de la lecture, de l'écriture, du calcul, du numérique, des compétences de base, c'est non seulement améliorer les performances des entreprises publiques et privées mais c'est aussi offrir à chacun des emplois de qualité en améliorant le bien-être au travail, c'est redonner à chacun le pouvoir de choisir son avenir professionnel.

Les défis à relever sont importants, notre détermination collective ne l'est pas moins car les résultats de notre méthode de travail collective sont encourageants : l'illettrisme commence à reculer mais beaucoup reste à faire.

**Les Journées Nationales d'Action contre l'illettrisme vous donnent l'occasion de valoriser votre engagement. Rejoignez la dynamique !**

**Hervé Fernandez**

*Directeur de l'Agence Nationale  
de Lutte Contre l'Illettrisme*





# Les JNAI : l'occasion de valoriser votre engagement

## Les JNAI : l'occasion de valoriser vos actions du quotidien et le travail de vos collaborateurs

Vous proposez une offre de service dédiée au développement des compétences de base pour les entreprises ou les organisations publiques ? Vous accompagnez les salariés ou agents de la fonction publique via des entretiens individuels ? Grâce à votre action, des salariés ont obtenu la certification CléA ? Faites le savoir ! L'un de vos adhérents s'est particulièrement impliqué dans la lutte contre l'illettrisme ? Relayez son action !

## Les JNAI : l'occasion de sensibiliser vos adhérents

Sur les 2 500 000 personnes en situation d'illettrisme en France, 51 % sont en emploi. Vos entreprises ou administrations adhérentes sont donc très susceptibles d'employer des salariés ou agents en situation d'illettrisme. Toutes les branches professionnelles sont concernées ! Les JNAI sont l'occasion de mettre en lumière ce phénomène méconnu et de proposer une aide aux personnes concernées.

## Personnalisation de la campagne

N'hésitez pas, valorisez votre engagement en tant qu'entreprise, employeur public, opérateur de compétences, service Ressources Humaines, partenaire social ou de votre association pour la formation permanente du personnel hospitalier. Nous nous occupons d'insérer votre photo ainsi que votre logo et de vous envoyer votre campagne personnalisée !

Retrouvez la marche à suivre sur [www.illettrisme-journees.fr](http://www.illettrisme-journees.fr).



**Chaque mois jusqu'aux JNAI, l'ANLCI vous propose la mise en lumière d'un outil, d'une initiative. N'hésitez pas à vous emparer de ces contenus et à les relayer sur vos réseaux sociaux ! Vous souhaitez nous suggérer une ressource, n'hésitez pas !**

# Gros plan sur la campagne de communication 2022

## « Lutter contre l'illettrisme au travail, on est tous concernés »

La nouvelle campagne de sensibilisation met en avant la question de l'illettrisme dans le contexte d'un collectif de travail. En plus des bienfaits professionnels et personnels ressentis par la personne qui s'est formée aux compétences de base, la campagne de cette année valorise les bénéfices et impacts positifs pour une équipe, liés notamment à la qualité de vie au travail et à la cohésion du groupe.



Depuis que je sais lire, je suis mieux dans ma peau et toute l'équipe est plus soudée.

Lutter contre l'illettrisme au travail, on est tous concernés.





Depuis que je sais écrire, je suis plus confiant  
et toute l'équipe le voit.

Lutter contre l'illettrisme au travail, on est tous concernés.



Depuis que je sais lire, j'ai plus confiance en moi  
et les collègues le ressentent.

Lutter contre l'illettrisme au travail, on est tous concernés.



# Inspirations...

Quelques exemples fictifs d'opérations labellisées JNAI avec le monde du travail

## TITRE :

**Un quizz sur l'illettrisme pour tous les collaborateurs de la structure.**

## PORTEUR DE LA MANIFESTATION :

un OPCO.

## LA MANIFESTATION :

L'OPCO organise en interne un quiz sur l'illettrisme. Le but : sensibiliser ses salariés à l'illettrisme et les mobiliser sur le sujet. Le quiz est proposé pendant les JNAI. Pour plus de convivialité, il y a un lot à gagner !

## TITRE :

**Un temps de questions réponses pour tous les adhérents d'un OPCO.**

## PORTEUR DE LA MANIFESTATION :

Un OPCO accompagné par l'ANLCI ou un organisme de formation.

## LA MANIFESTATION :

En utilisant l'outil de tchat interne, les entreprises adhérentes sont invitées à se connecter et à poser leurs questions sur l'illettrisme et sa prise en charge pendant une plage horaire d'une heure. Les animateurs répondent aux interrogations au fur et à mesure sur le fil de discussion. Un document questions-réponses peut être ensuite diffusé.

## TITRE :

**Un petit déjeuner pour faire connaître le sujet et échanger sur l'illettrisme.**

## PORTEUR DE LA MANIFESTATION :

Un club d'entreprises inclusives.

## LA MANIFESTATION :

Le club d'entreprises organise un petit déjeuner sur l'illettrisme pour ses entreprises adhérentes. Autour d'un moment convivial, l'idée est d'en apprendre plus sur le sujet et d'échanger sur les intérêts à investir dans la formation sur les compétences de base.

## TITRE :

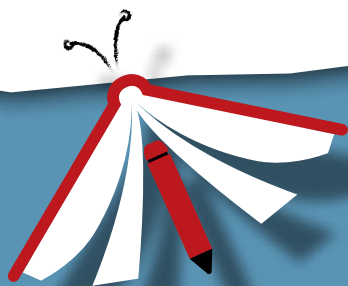
**À la découverte des formations sur le numérique.**

## PORTEUR DE LA MANIFESTATION :

Une entreprise et un organisme de formation.

## LA MANIFESTATION :

Une entreprise organise pour ses salariés une présentation des formations mobilisables sur le numérique.



Rendez-vous sur le site [illettrisme-journees / « organisez une opération »](http://illettrisme-journees.com) pour faire labelliser votre événement !



## Des outils et repères à connaître



[www.evagill.fr](http://www.evagill.fr)

### Illettrisme, tous concernés !



[www.illettrisme-tous-concernes.fr](http://www.illettrisme-tous-concernes.fr)



[www.eva.beta.gouv.fr](http://www.eva.beta.gouv.fr)



[www.certificat-clea.fr](http://www.certificat-clea.fr)

### Ev@Gill

Vous souhaitez réaliser un diagnostic de l'illettrisme dans votre organisation pour proposer des solutions aux personnes en difficulté avec les compétences de base ? Ev@gill est une plateforme numérique gratuite qui mesure les risques possibles de situations d'illettrisme et leurs conséquences économiques et sociales.

### L'outil de sensibilisation « Illettrisme tous concernés »

Vous êtes manager et susceptible de vous retrouver face à des collaborateurs en situation d'illettrisme : comment réagir ? L'ANLCI met à votre disposition le module « Illettrisme, tous concernés » pour vous aider à mieux comprendre les difficultés rencontrées par ces personnes et les moyens de les aider.

### La plateforme numérique EVA

Vous souhaitez évaluer les compétences transversales et l'illettrisme de manière ludique ? L'outil EVA permet de déterminer rapidement les forces à valoriser et les axes d'amélioration. Il fournit des éléments factuels permettant, par exemple, l'orientation vers une formation.

### La certification CléA

Vous souhaitez accompagner des salariés qui n'ont pas de diplôme, mais qui ont des connaissances et de l'expérience, dans leur évolution professionnelle ? Le certificat CléA est fait pour vous !



# Coordination des Journées Nationales d'Action contre l'illettrisme (JNAI)

UNE ADRESSE UNIQUE POUR TOUTES VOS QUESTIONS SUR LES JNAI :

[jnai@anlci.gouv.fr](mailto:jnai@anlci.gouv.fr)

UN SITE :

[www.illettrisme-journees.fr](http://www.illettrisme-journees.fr)

VOTRE INTERLOCUTEUR PRIVILÉGIÉ :

Le chargé de mission régional ANLCl. Voir l'annuaire sur  
[www.anlci.gouv.fr/L-ANLCl/Les-partenaires-federes-par-l-ANLCl/  
Un-vaste-reseau/Equipe-regionale-de-l-ANLCl](http://www.anlci.gouv.fr/L-ANLCl/Les-partenaires-federes-par-l-ANLCl/Un-vaste-reseau/Equipe-regionale-de-l-ANLCl)

POUR EN SAVOIR PLUS SUR CETTE THÉMATIQUE « MONDE DU TRAVAIL »  
AU SEIN DES JOURNÉES NATIONALES D'ACTION CONTRE L'ILLETTRISME,  
CONNAÎTRE LES RESSOURCES, LES TEMPS FORTS :

**Anais BOROWIAK**

*Chargée de mission nationale Monde du travail et accès à l'emploi*  
[anais.borowiak@anlci.gouv.fr](mailto:anais.borowiak@anlci.gouv.fr)

**Hélène PESNELLE**

*Chargée de mission ANLCl Bretagne, membre du Groupe JNAI 2022*  
[helene.pesnelle@anlci.gouv.fr](mailto:helene.pesnelle@anlci.gouv.fr)

DES ESPACES D'INFO SUR LES RÉSEAUX SOCIAUX :



ANLCl – Agir ensemble contre l'illettrisme



Anlci\_Lyon

**#JNAI2022**