

Professionnels de l'insertion, de l'emploi et de la formation

ANLCI 
Agence nationale
de lutte contre l'illettrisme

L'essentiel à découvrir sur



Le service public numérique,
simple et ludique, pour positionner
les compétences et repérer l'illettrisme



Édito

Eva est un outil numérique de serious games pour positionner les compétences de base et transversales, dédié aux publics en réinsertion, formation ou recherche d'emploi.

En France, **7%** de la population ne maîtrise pas les savoirs de base (lire, écrire, compter)

Portée par l'Agence Nationale de Lutte Contre l'illettrisme, eva est une plateforme en ligne qui permet de positionner de manière efficace et ludique les compétences de base et les compétences transversales des bénéficiaires pour leur proposer, ensuite, une formation ou un métier en adéquation avec leur profil.

Cette plateforme apporte une nouvelle approche de l'évaluation et de la restitution des résultats. Les tests sont basés sur une expérience de jeu et la présentation des résultats est positive. Les potentiels et les points forts des bénéficiaires sont mis en évidence pour renforcer leur confiance

et permettre aux accompagnants de créer des parcours personnalisés vers l'autonomie.

Outil polyvalent, eva peut être mobilisé au cours de l'accompagnement ou en formation et facilite le dialogue avec les bénéficiaires sur leurs compétences, leurs envies et leurs projets. Le partage possible des résultats entre les équipes des différentes structures améliore le suivi et la cohérence du parcours d'accompagnement.

Enfin, eva est un outil « agile » qui a pour objectif de s'améliorer en continu grâce aux retours des équipes de terrain.

Chiffres clés

en mars 2023



+ de **2 300**
structures ont
déjà essayé eva



50 000
évaluations
ont été réalisées



73%
des conseillers
recommandent
eva



Un outil utilisé par qui ?

Tous les acteurs de l'orientation,
de l'insertion et de la formation :

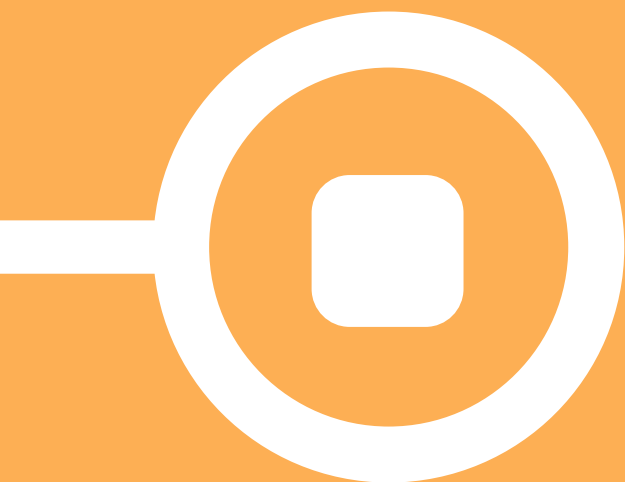
- Missions locales & Pôle emploi
- Organismes de formation
& structures de l'IAE (insertion
par l'activité économique)
- Entreprises & associations



Pour qui ?

Les jeunes sans diplômes,
« NEET », mais aussi les
demandeurs d'emploi, salariés,
agents de la fonction publique,
stagiaires, apprentis, etc.





eva en 3 points

-
- Des jeux pour valoriser les compétences transversales et les compétences de base
 - Des parcours d'évaluation entre 30 min et 1 heure
 - Une restitution détaillée qui ouvre sur des mises en actions directes : accompagnement vers la formation, insertion dans l'emploi
-

1 Pourquoi une solution sous forme de serious games ?

« Avec eva et le format jeu, on détourne la posture d'évaluation. Pour le jeune, il n'y a pas de sentiment d'échec »

Fabienne Marx,

Psychologue du travail à la Mission locale de Strasbourg.

C'est bel et bien le pari d'eva : offrir, à travers les jeux, une nouvelle façon d'évaluer les compétences qui s'éloigne des codes scolaires et propose des situations issues du monde professionnel ou de la vie quotidienne.

2 Quelles sont les compétences évaluées par eva ?

À travers deux différents parcours, eva évalue :

- Les compétences transversales : vitesse d'exécution, attention et concentration, vigilance et contrôle, comparaison et tri, organisation et méthode, compréhension de la consigne, détection et qualification des dangers.
- Les compétences de base : reconnaissance des mots de la langue française, compréhension de mots, de textes, grammaire, syntaxe & orthographe, opérations mathématiques, etc.

3 De la passation du test à la restitution des résultats : quelle valeur ajoutée d'eva ?

Pour les bénéficiaires,

les restitutions des résultats sont valorisantes et mises en lien avec des idées de métiers qui mobilisent leurs meilleures compétences.

“ Eva permet de découvrir chez les jeunes des compétences auxquelles on ne s'attend pas toujours. ”

Margaux Tarrerias,

Chargée de projet à la Mission locale de Thiers.

Pour l'accompagnant,

la restitution détaillée est imprimable, exportable en pdf, disponible dans un espace de gestion partagé avec ses collègues.

Les restitutions s'appuient sur des référentiels reconnus tels que les référentiels européens (CEFR et CNEF), le cadre national de référence de l'ANLCI, les référentiels CléA et Compter...

“ Selon l'état d'avancement du parcours, le conseiller va utiliser eva en fonction de ses besoins. En ce sens, eva est un outil très polyvalent. ”

Fabienne Marx,

Psychologue du travail à la Mission locale de Strasbourg.



Les atouts d'eva

- Un outil accompagné
- Un mode « hors ligne » accessible
- Un usage matériel facilité (notamment sur tablette)
- Des résultats partagés avec les équipes
- Une amélioration continue de l'outil grâce aux retours du terrain



Vos compétences peuvent encore être améliorées

Vos compétences en français et mathématiques sont en partie acquises mais certaines pourraient être améliorées pour garantir votre autonomie.

📖 Profil 4 ➕× ➖÷= Profil 4

4) Votre potentiel

- Voici vos deux principaux potentiels identifiés. Cliquez sur **En savoir plus** pour connaître les métiers associés à chaque compétence forte.
- **Vitesse d'exécution**
Parvient à mobiliser ses compétences afin de réaliser correctement les tâches demandées en un minimum de temps.
- **Comparaison et tri**
Sait distinguer des objets entre eux sur la base de critères visuels (calibre, couleur, forme, disposition), les comparer à des modèles, et les classer. Parvient à détecter et localiser les défauts d'aspect des objets pour les trier.

En savoir plus

Eva est mobilisable pour :

Eva accompagne vers la formation et l'insertion

Accueil du bénéficiaire

Parcours compétences transversales



PANORAMA À 360°
DES POINTS FORTS
ET POINTS FAIBLES



VÉRIFICATION DE
LA PERTINENCE
DU PROJET



DÉCOUVERTE DES MÉTIERS
EN LIEN AVEC LES
COMPÉTENCES MAÎTRISÉES



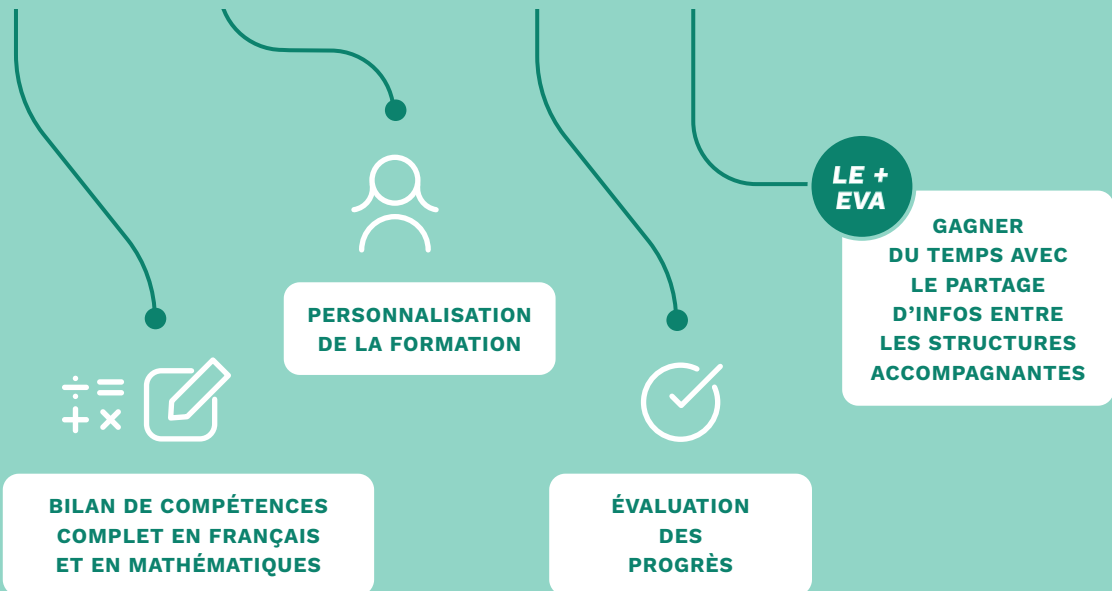
ENTRAÎNEMENT À
UTILISER DES OUTILS
DE RECRUTEMENT
NUMÉRIQUES

- CEJ - Contrat Engagement Jeunes
- AIJ - Accompagnement Intensif des Jeunes
- Prépa-apprentissage
- PIC IAE
- GEIQ
- Suivi Protection Judiciaire de la Jeunesse
- Plans de développement des compétences
- Etc.

Participation dans l'emploi tout au long du parcours

Parcours compétences de base

Accès à l'autonomie





Découvrez eva, un outil numérique de serious games pour positionner les compétences de base et transversales, dédié aux publics en réinsertion, formation ou recherche d'emploi.

“ Ça a permis d'élargir mon regard sur les métiers que je pouvais faire, et de faire le point sur mes compétences. Ça ne peut être que bénéfique, parce que ça aide à se connaître soi-même, c'est le mieux pour se vendre en entretien. ”

Bénéficiaire, utilisateur d'eva

“ C'est un outil qu'il faudrait généraliser. Il est super intéressant à utiliser dans les premières séances, c'est un super support de discussion, de valorisation, et il permet de détecter assez vite les besoins des jeunes. ”

Conseiller, utilisateur d'eva

Eva est intégré à l'offre de service de l'Agence Nationale de Lutte Contre l'illettrisme et complète l'écosystème numérique mis à disposition pour la prévention et la lutte contre l'illettrisme. Il rejoint les outils « Ev@Gill », « Illettrisme tous concernés » et parcours de formation e-learning.

Participez à une démonstration gratuite en vous inscrivant sur eva.beta.gouv.fr puis créez simplement votre compte.

Plus d'info : eva@anlci.gouv.fr — 04 37 37 16 80



Financé par
l'Union européenne
NextGenerationEU