



carif oref
OCCITANIE

Illettrisme, illelectronisme et pauvreté en Occitanie

Premier état des lieux

Avril 2024



Édito

« J'ai confié au Carif-Oref Occitanie la mission de mener une enquête en Occitanie pour mesurer, pour la première fois, le taux d'illettrisme et d'illectronisme des habitants en lien avec la pauvreté.

Jusqu'à présent, nous ne disposions pas de données régionales pour mesurer l'illettrisme et l'illectronisme, faute d'études menées à l'échelle du territoire¹.

Souvent invisibles, l'illettrisme et l'illectronisme sont pourtant des freins majeurs à l'insertion sociale et professionnelle, voire dans la vie de tous les jours, qui touchent plus de personnes qu'on ne le croit. Dans ce contexte, il m'est apparu essentiel de soutenir financièrement cette étude, afin de mieux comprendre la réalité des personnes concernées, de trouver des solutions et de mieux appréhender les enjeux liés à leur formation et leur insertion.

Financée dans le cadre du Pacte des solidarités, cette enquête a été réalisée en partenariat technique avec l'Agence Nationale de Lutte Contre l'Illettrisme (ANLCI) et l'appui de CSA Research. Elle a mobilisé de nombreux partenaires, dont le Conseil régional d'Occitanie.



Crédit photo : préfecture de la région Occitanie et de la Haute-Garonne

D'avril à octobre 2023, ce sont ainsi plus de 3 000 personnes âgées de 18 à 65 ans, résidant en Occitanie, qui ont été consultées à l'occasion d'entretiens en face-à-face de 45 minutes.

Le document qui vous est présenté a pour objectif d'outiller les politiques publiques de lutte contre l'illettrisme en Occitanie. Il permettra à l'État et à ses partenaires de mieux appréhender les causes de ce phénomène et de faire porter les efforts où les besoins sont les plus significatifs.

Je souhaite sa plus large diffusion et appropriation.

Bonne lecture ! »

Pierre-André DURAND
Préfet de la région Occitanie,
Préfet de la Haute-Garonne



¹ L'enquête IVQ de l'Insee, datant de 2011, est réalisée uniquement au niveau national, il n'existe pas d'historique régional.

L'essentiel en Occitanie

L'illettrisme

7%

des **18-65 ans** ayant été scolarisés en France sont en **situation d'illettrisme** (240 000 personnes).



Les personnes en situation d'illettrisme ont **3 fois plus** de risque d'appartenir à un **ménage modeste***.

L'illectronisme



27%

des **18-65 ans** ont au mieux des **compétences faibles en numérique**.

4%

sont en **situation d'illectronisme** (130 000 personnes).

Les personnes en situation d'illectronisme ont **2 fois plus** de risque d'appartenir à un **ménage modeste***.

Illettrisme et illectronisme

36%

des personnes en situation d'**illectronisme** sont également en situation d'**illettrisme**.



20%

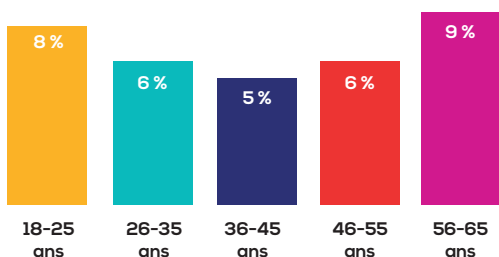
des personnes en situation d'**illettrisme** sont également en situation d'**illectronisme**.

* Les ménages modestes sont ceux qui appartiennent aux **20%** des ménages ayant déclaré les plus faibles revenus dans le cadre de cette enquête.

Le visage de l'illettrisme en Occitanie

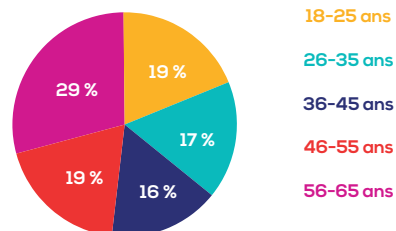
Illettrisme et âge

Taux d'illettrisme par tranche d'âge



Les Occitans **les plus âgés** sont plus concernés par l'illettrisme. La situation chez **les plus jeunes** constitue également un point d'attention.

Répartition des personnes en situation d'illettrisme par tranche d'âge



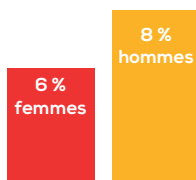
Près de la **moitié** des personnes en situation d'illettrisme ont **plus de 45 ans**.

Illettrisme et genre

41 %

des personnes en situation d'illettrisme sont des **femmes**.

Taux d'illettrisme par genre



Le taux d'illettrisme est **plus élevé** chez les **hommes** : **8 %** contre **6 %** chez les **femmes**.

Illettrisme et diplôme



Le taux d'illettrisme atteint

25 %

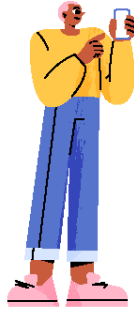
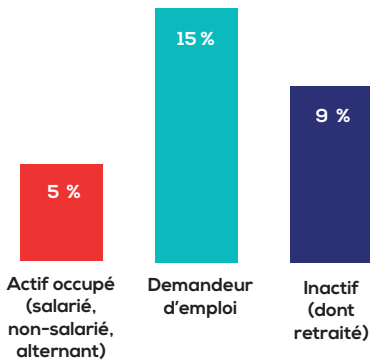
pour les **personnes sans diplôme** et

9 %

pour les titulaires d'un **CAP-BEP**.

Illettrisme et situation professionnelle

Taux d'illettrisme selon la situation professionnelle



15 %

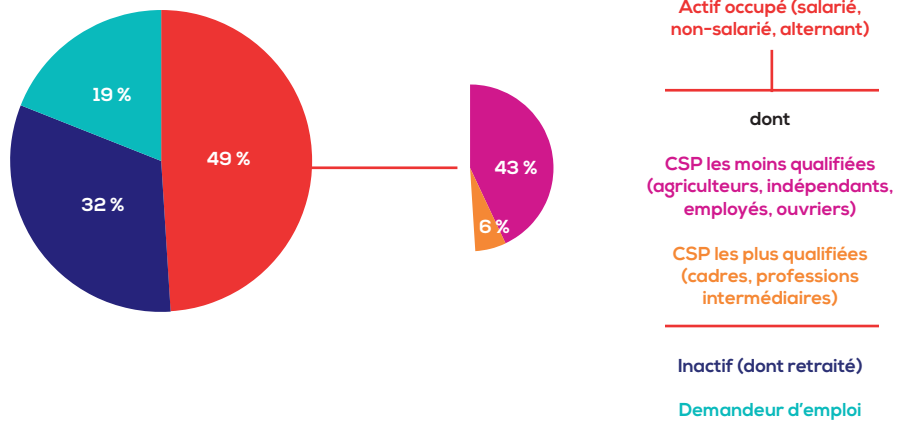
des **demandeurs d'emploi** sont en situation d'illettrisme soit

48 000

personnes en 2023.

Répartition des personnes en situation d'illettrisme selon la situation professionnelle

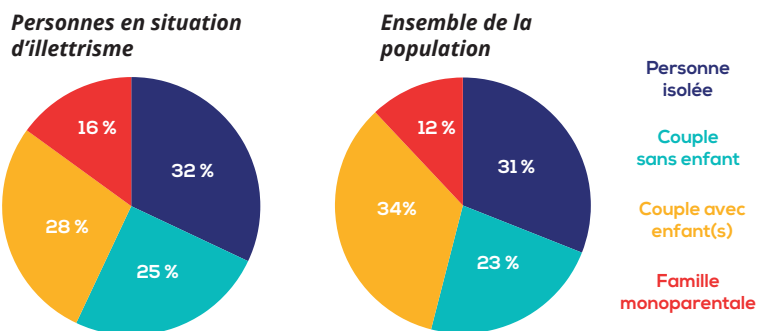
La **moitié** des personnes en situation d'illettrisme sont en emploi : parmi elles, **9 sur 10** occupent un poste de **Catégorie socioprofessionnelle (CSP)** parmi les **moins qualifiées**.



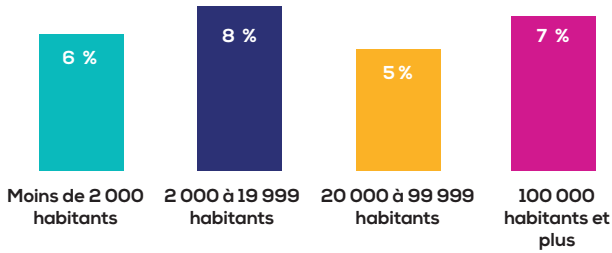
Illettrisme et composition familiale

Répartition de la population selon le type de ménage

Les personnes en situation d'illettrisme vivent plus fréquemment dans une **famille monoparentale** et sont relativement moins souvent en couple avec enfant(s).

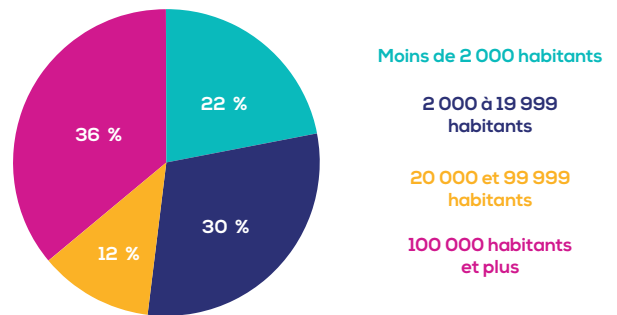


Taux d'illettrisme par taille de commune



Les **communes de taille modeste** (entre 2 000 et 19 999 habitants) sont les plus concernées par l'illettrisme.

Répartition des personnes en situation d'illettrisme selon la taille de la commune



Près de la **moitié** des personnes en situation d'illettrisme habitent dans des **communes de 20 000 personnes ou plus**.

Illettrisme et pauvreté

Les **bénéficiaires d'allocations et d'aides sociales** représentent **la moitié** des personnes en situation d'illettrisme. Ils sont **2,5 fois** plus concernés par l'illettrisme que le reste de la population.

Les personnes en situation d'illettrisme ont plus de difficultés pour accéder à la propriété : seulement **1 sur 4** est **propriétaire de son logement**, contre **1 sur 2** pour l'ensemble de la population d'Occitanie.

6 personnes en situation d'illettrisme **sur 10** n'ont pas les **moyens financiers de partir en vacances** au moins une fois par an. C'est **3 sur 10** pour l'ensemble de la population.

Si l'illettrisme peut constituer un facteur de repli social¹, ce phénomène est accentué par la plus grande **précarité financière** des personnes concernées. Ainsi, **3** personnes en situation d'illettrisme **sur 10** déclarent ne pas pouvoir se permettre de recevoir de la famille ou des amis pour un verre ou un repas. C'est **1 sur 10** pour l'ensemble de la population.

¹ Voir « Illettrisme et parcours individuels », France GUERIN-PACE, Economie et statistiques n°424-425, 2009.

Compétences en calcul

Parmi les 18-65 ans,

18 %

ont des **difficultés fortes ou très fortes** dans le domaine du **calcul**.



Les catégories de la population **les plus âgées** sont plus concernées :

29 %

ont entre **56 et 65 ans**.

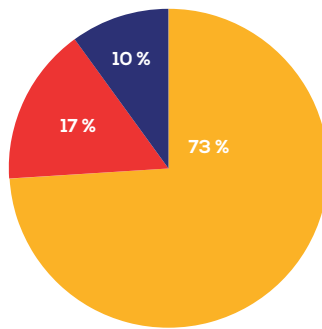
Les femmes sont plus confrontées à des difficultés liées aux **compétences de calcul** : elles représentent

57 %

de l'ensemble.

Répartition des personnes ayant des difficultés fortes ou très fortes en calcul selon le niveau de diplôme

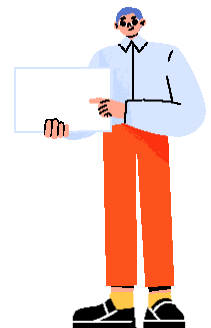
Les difficultés vis-à-vis du **calcul** sont présentes quel que soit le niveau de diplôme.



Non diplômé ou au mieux CAP-BEP

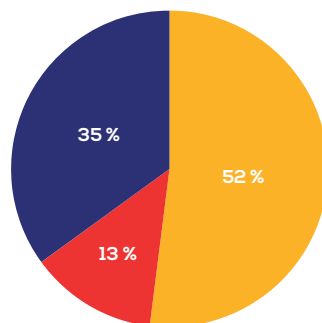
Bachelier

Diplômé du supérieur



Répartition des personnes ayant des difficultés fortes ou très fortes en calcul selon la situation professionnelle

Il en va de même pour la **situation professionnelle**.



En emploi

Demandeur d'emploi

Inactif



Le visage de l'illectronisme en Occitanie

Taux d'équipement et usage

95 %

des **18-65 ans** résidant en Occitanie ont un **accès Internet à leur domicile**.



Utilisation d'Internet

90 %

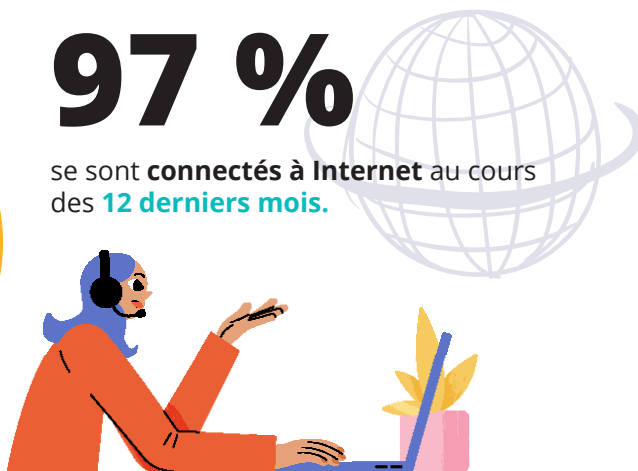
des personnes ayant utilisé Internet au cours des 12 derniers mois l'ont fait pour **des démarches administratives**

85 %

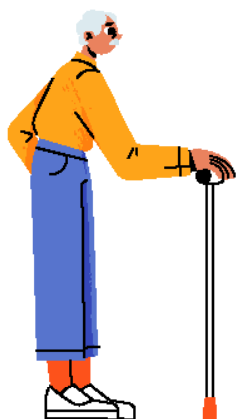
pour **des achats de biens ou services**

97 %

se sont **connectés à Internet** au cours des **12 derniers mois**.



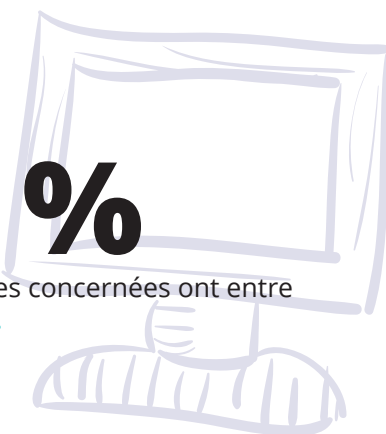
Illectronisme et âge



Les situations d'illectronisme sont **plus présentes avec l'âge** :

62 %

des personnes concernées ont entre **56 et 65 ans**.



Illectronisme et genre

La proportion de personnes en situation d'illectronisme est **équivalente chez les femmes et les hommes**.



Il en va de même pour les personnes ayant au mieux des **compétences en numérique faibles** (c'est le cas de **28 %** des hommes et **27 %** des femmes).

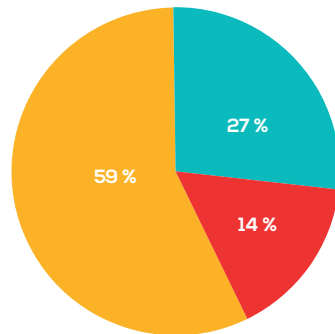
Illectronisme et situation professionnelle

Répartition des personnes en situation d'illectronisme selon la situation professionnelle

Actif occupé (salarié, non-salarié, alternant)

Demandeur d'emploi

Inactifs (dont retraité)

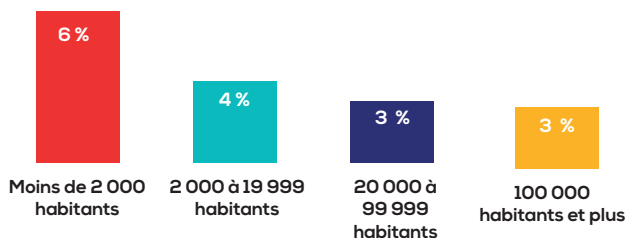


Les **inactifs** représentent **59 %** des personnes **en situation d'illectronisme** (**32 %** pour les seuls retraités).

Parmi les **actifs**, les **ouvriers** et les **employés** sont les plus concernés.

Illectronisme et territoires

Taux d'illectronisme par taille de commune



Les **communes rurales de moins de 2 000 habitants** concentrent

37 %

des personnes en situation d'illectronisme.

Méthodologie de l'enquête

Champ et méthode de l'enquête

À la demande du Commissaire à la prévention et à la lutte contre la pauvreté en Occitanie, une enquête a été menée dans la région par le Carif-Oref Occitanie, avec l'appui de l'ANLCI, de la société Dédaléo, de CSA Research et du Conseil régional, pour mesurer les taux d'illettrisme et d'illectronisme sur le territoire et évaluer les relations existantes avec les situations de pauvreté. L'enquête s'est déroulée entre avril et octobre 2023, période au cours de laquelle 3 004 personnes âgées de 18 à 65 ans résidant

en Occitanie ont été interviewées en face-à-face. Cet échantillon a été construit selon la méthode des quotas, de sorte qu'il reflète la structure de la population régionale selon les dernières données du Recensement de la population de l'Insee disponibles au moment de la réalisation de l'enquête.

Illettrisme

L'enquête s'appuie sur le protocole d'évaluation de l'ANLCI également utilisé par l'Insee dans les précédentes enquêtes IVQ (Information et vie quotidienne) de 2004 et 2011 et dans l'enquête FLV (Formation tout au long de la vie) réalisée en 2023.



Les personnes enquêtées passent différents modules qui permettent de tester leurs compétences en situation dans la vie quotidienne en littératie et en numératie. Les enquêtés sont évalués sur la lecture de mots, la compréhension de textes simples, la production de mots écrits et le calcul. Cela permet d'obtenir un profil des personnes par rapport à ces quatre compétences de bases. L'identification de difficultés évaluées comme graves ou fortes dans au moins l'un des trois domaines fondamentaux de l'écrit (lecture, compréhension, écriture) se traduit par une situation d'illettrisme.

Illectronisme

La mesure de l'illectronisme est réalisée grâce à une série de questions issues de l'enquête annuelle auprès des ménages sur les Technologies de l'information et de la communication (TIC) de l'Insee de 2019. Les réponses données par les personnes interrogées permettent d'évaluer un niveau de pratiques numériques, lequel est notamment utilisé par l'Insee et Eurostat pour déterminer les situations d'illectronisme. Ainsi, quatre compétences

numériques sont étudiées : information, communication, résolution de problèmes et compétences en logiciels. L'absence de compétences dans ces quatre thématiques caractérise une situation d'illectronisme. Au-delà des compétences dans le numérique, la non-utilisation d'Internet au cours des 12 derniers mois est également un marqueur de l'illectronisme.

PROFIL Occitanie

Site du Carif-Oref Occitanie dédié à la lutte contre l'illettrisme, PROFIL Occitanie apporte des solutions pour accompagner les publics en situation d'illettrisme.

Il permet l'accès rapide :

- à la carte régionale de l'offre de formation en Occitanie en matière de lutte contre l'illettrisme et d'apprentissage de la langue française
- à l'agenda régional des actions de professionnalisation proposées par les CRIA, gratuitement grâce au financement de la Région et de l'État
- aux ressources de référence en matière d'illettrisme, illettrisme et apprentissage du français, avec des définitions, des référentiels, des informations sur les dispositifs de formation et des dossiers thématiques



Rendez-vous sur
www.profiloccitanie.fr





carif oref
OCCITANIE

Pour en savoir plus,
rendez-vous sur
www.cariforefoccitanie.fr



Illettrisme, illettronisme et pauvreté en Occitanie

Premier état des lieux

Directeur de publication : Pierre MONVILLE
Auteurs : Bruno BERENGUEL, Bénédicte HELIAS, Clément SANTINON
Réalisation de l'enquête : CSA Research
Conseil scientifique : Dédaléo
Traitement et analyse : Carif-Oref Occitanie, ANLCI
Maquette : Carif-Oref Occitanie
Date de publication : avril 2024