



1 ADULTE SUR 3 EST EN FORTE DIFFICULTÉ AVEC LES COMPÉTENCES DE BASE



38 % des Mahorais âgés de 18 à 64 ans
éprouvent de fortes difficultés avec
les compétences de base.

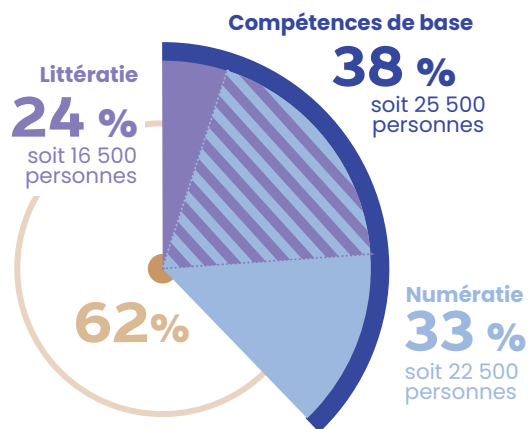
Source : Insee-ANLCI, enquête FLV 2022-2023, module « compétences »

ANLCI 

Agence nationale
de lutte contre l'illettrisme

38 % des adultes éprouvent d'importantes difficultés avec les compétences de base (lire, écrire, compter)

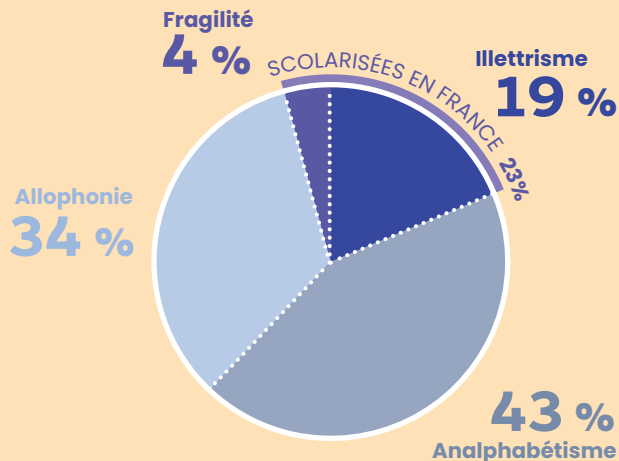
Constat



38 % DES 18-64 ANS SONT EN FORTE DIFFICULTÉ AVEC LES COMPÉTENCES DE BASE, soit 25 500 personnes à Mayotte.

Source : Insee-ANLCI, enquête FLV 2022-2023, module « compétences »

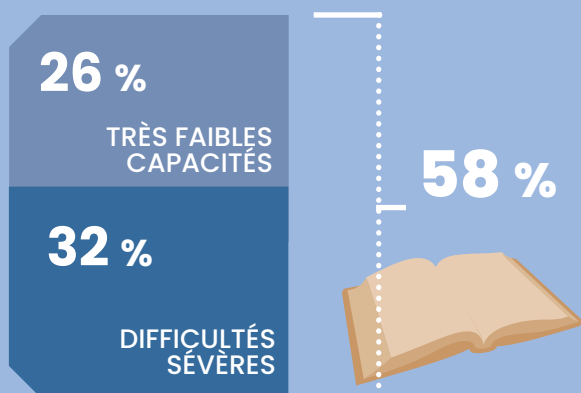
Difficultés langagières



Parmi les 61 % des adultes qui sont en difficulté à l'écrit, 1 sur 5 est en situation d'illettrisme.

Source : Insee-ANLCI, enquête FLV 2022-2023, module « compétences »
Champ : population totale

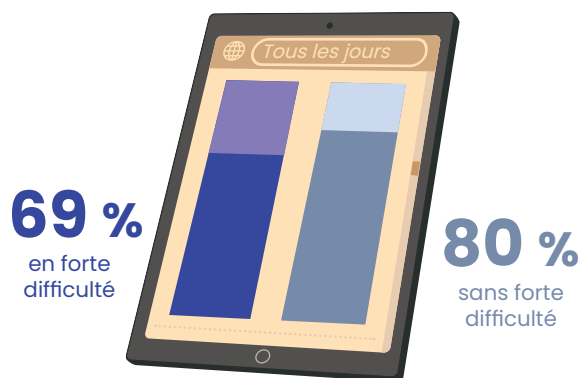
Difficultés de lecture chez les jeunes



1 JEUNE SUR 2 EN DIFFICULTÉ DE LECTURE

Source : DEPP, DSNJ - ministère des Armées, JDC 2024.

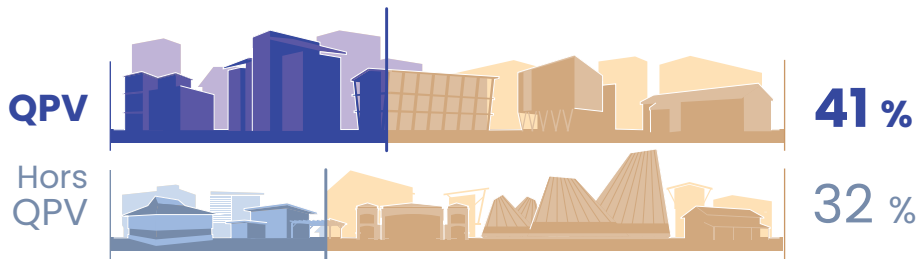
Usage du numérique



7 ADULTES SUR 10 EN FORTE DIFFICULTÉ AVEC LES COMPÉTENCES DE BASE UTILISENT INTERNET TOUS LES JOURS.

Source : Insee-ANLCI, enquête FLV 2022-2023, module « compétences »

Territoire

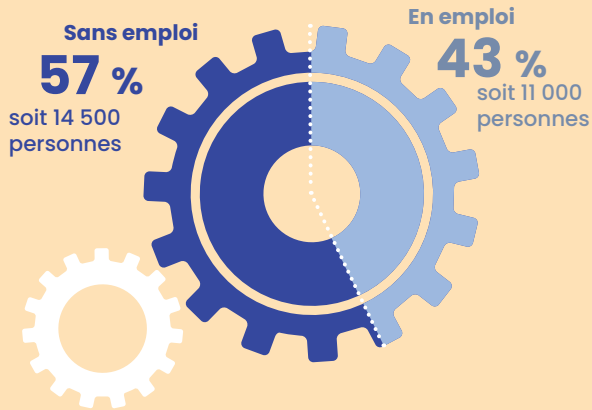


4 PERSONNES SUR 10 VIVANT EN QUARTIER POLITIQUE DE LA VILLE (QPV) SONT EN FORTE DIFFICULTÉ

Source : Insee-ANLCI, enquête FLV 2022-2023, module « compétences »

Situation face à l'emploi

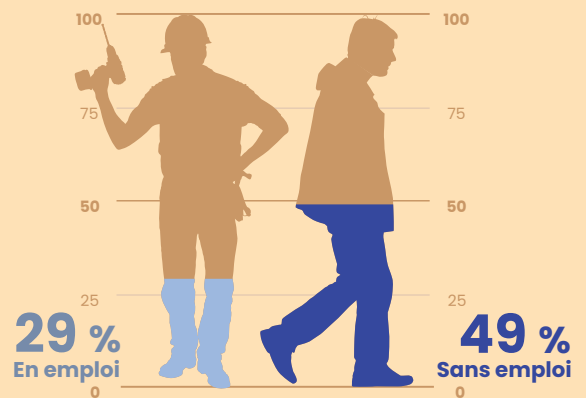
Parmi les personnes en forte difficulté :



4 ADULTES SUR 10 EN FORTE DIFFICULTÉ SONT EN EMPLOI.

Source : Insee-ANLCI, enquête FLV 2022-2023, module « compétences »

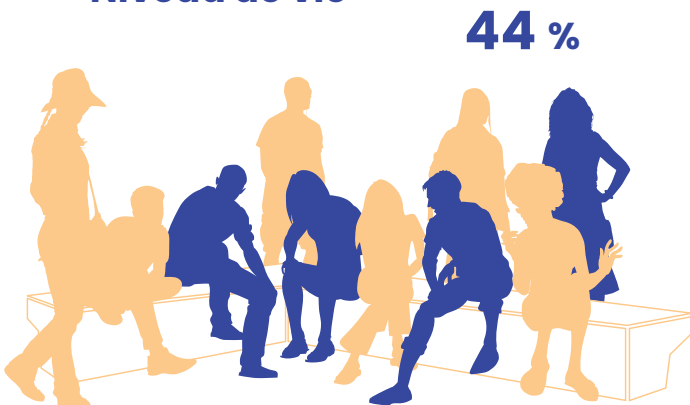
Parmi la population totale :



1 ADULTE SUR 2 SANS EMPLOI EST EN FORTE DIFFICULTÉ AVEC LES COMPÉTENCES DE BASE.

Source : Insee-ANLCI, enquête FLV 2022-2023, module « compétences »

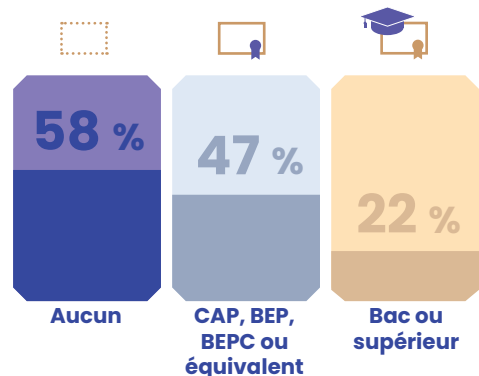
Niveau de vie



Parmi les 40 % de la population disposant des revenus les plus faibles, 44 % sont en forte difficulté avec les compétences de base.

Source : Insee-ANLCI, enquête FLV 2022-2023, module « compétences »

Diplômes



6 PERSONNES SUR 10 SANS DIPLÔME SONT EN FORTE DIFFICULTÉ AVEC LES COMPÉTENCES DE BASE.

Source : Insee-ANLCI, enquête FLV 2022-2023, module « compétences »

3,7x

plus de personnes en forte difficulté avec les compétences de base à Mayotte qu'en France hexagonale

Mieux comprendre les chiffres – méthodologie et sources

Chiffres extraits de l'enquête Formation tout au long de la vie (FLV) 2022-2023 réalisée par l'Insee.

Champ : les personnes de 18 à 64 ans vivant en ménage ordinaire. Pour les calculs dans cette publication, seules les personnes scolarisées en France sont comptabilisées (sauf mention contraire).

Enquête en face-à-face auprès de 1030 personnes.

Personnes en forte difficulté : les personnes scolarisées en France et ayant obtenu moins de 60 % de réussite dans au moins une des 4 compétences testées (identifier des mots, comprendre un texte, écrire, compter).

Personnes en fragilité à l'écrit : les personnes scolarisées en France et ayant obtenu moins de 80 % et plus de 60 % de réussite dans au moins une des 3 compétences testées en littératie (identifier des mots, comprendre un texte, écrire).

ANLCI – pour l'accès de toutes et tous aux compétences de base

Des adultes, scolarisés en français, ne maîtrisent pas suffisamment les compétences de base pour être autonomes dans la vie quotidienne. **L'ANLCI vise l'accès de tous aux compétences de base (lire, écrire, compter, utiliser les outils numériques) pour permettre l'autonomie au quotidien. Elle réunit, anime et soutient les décideurs et acteurs impliqués dans la prévention et la lutte contre l'illettrisme.**

Son **Observatoire** valorise les données sur les compétences de base, en garantissant la mesure et les définitions. Il produit ou appuie des études et analyses sur le sujet. Il contribue à créer du lien avec les autres observatoires et les services de statistiques publiques.

L'ANLCI s'appuie sur une équipe nationale et des chargé(e)s de mission régionaux, dans l'hexagone et en Outre-mer. Ces derniers mettent en œuvre les priorités fixées par l'assemblée générale du groupement sur leur territoire.



David BOUILLARD

Coordinateur régional de l'Agence Nationale de Lutte Contre l'illettrisme (ANLCI)

- Mayotte

mayotte@anlci.gouv.fr
Mob : 06 58 95 27 01

Préfecture de Mayotte
Avenue de la préfecture
97600 Mamoudzou

Pour aller plus loin :

- « **Illettrisme et innumérisme : 1 adulte sur 10 en forte difficulté** », Les Dossiers de l'Observatoire de l'illettrisme et de l'illectronisme, ANLCI, septembre 2024, Bernert E.
- « **1 jeune sur 10 est en forte difficulté avec les compétences de base** », Les Dossiers de l'Observatoire de l'illettrisme et de l'illectronisme, ANLCI, septembre 2025, Bernert E., Allésiardi F.
- « **En 2022, un adulte sur dix rencontre des difficultés à l'écrit** », Insee Première n°1993, Insee, avril 2024, Bentoudja L., Murat F.
- « **Journée défense et citoyenneté 2024 : un jeune Français sur vingt en situation d'illettrisme** », Note d'Information n° 25-57, DEPP, octobre 2025, Giraudeau-Barthet H.
- « **À Mayotte, six adultes sur dix sont en difficulté à l'écrit en langue française** », Insee Analyses Mayotte n°38, Insee, avril 2025, Garoche B., Mekkaoui J.