

ANLCI 

Agence nationale
de lutte contre l'illettrisme

—
JNAI 2026 : quelques inspirations pour
organiser une manifestation

—
Accès à l'emploi



Organisez votre manifestation pour les **Journées Nationales d'Action contre l'illettrisme 2026**

Ce recueil a pour objectif de vous inspirer et vous accompagner dans l'organisation d'un événement à l'occasion de cette 13^e édition des JNAI.

- Retrouvez toutes les informations et déposez votre demande de labellisation sur le site dédié : illettrisme-journées.fr
- Pour toute question, contactez-nous à : jnai@anlci.gouv.fr
- Vous pouvez également joindre l'interlocuteur ANLCI de votre région : [L'équipe ANLCI à votre écoute](#)

01

Sensibilisation à l'illettrisme

NOM DE L'ACTION

Webinaire de sensibilisation des psychologues de France Travail

STRUCTURE PORTEUSE

Direction régionale de France Travail Ile de France

ANNÉE D'ÉDITION

2025

DURÉE DE L'ACTION

2 heures

PUBLIC CIBLE

Psychologues de France Travail

DÉTAILS DE L'ACTION

Avec le soutien de l'ANLCI Île-de-France et du CDRIML, il s'agit de poser la problématique des demandeurs d'emploi confrontés à des difficultés liées aux compétences de base : illettrisme, double illettrisme, illettrisme et innumérisme.

L'objectif est de présenter aux psychologues du travail de France Travail IDF, les outils clés en main mis à disposition des professionnels pour acculturer et monter en connaissance pour mieux repérer et orienter au plus vite les demandeurs d'emploi concernés.

Les + de l'action : Dans la continuité de cette action, des ateliers thématiques pourront être proposés aux psychologues souhaitant approfondir leurs connaissances et aller plus loin sur ces sujets.

NOM DE L'ACTION

MILCEM : « Trouve ton job dans ta cité »

STRUCTURE PORTEUSE

Centre Culturel de Basse-Gondeau au Lamentin (QPV)

ANNÉE D'ÉDITION

2025

DURÉE DE L'ACTION

4 heures

PUBLIC CIBLE

Grand public

DÉTAILS DE L'ACTION

La Mission Locale Centre Martinique, via son antenne du Lamentin, a organisé l'action « Trouve ton job dans ta cité », inscrite dans le contrat de ville, pour aller à la rencontre des jeunes des quartiers Rhizophore et Allées les Terrasses, notamment ceux sans emploi ni formation et en difficulté d'insertion. Elle visait à favoriser les rencontres avec recruteurs, informer sur les dispositifs, encourager les échanges autour de l'emploi et de la formation, et repérer les difficultés liées aux compétences de base. L'action a mobilisé des relais de proximité afin d'identifier les freins et de soutenir l'insertion professionnelle, dans une démarche adaptée aux quartiers prioritaires.

02

Remobilisation/Remédiation

NOM DE L'ACTION

Entrée en parcours de formation pour dix femmes BRSA en situation d'illettrisme

STRUCTURE PORTEUSE

CESEL Sarcelles, CDRIML, Mission locale Val d'Oise Est, Maison des femmes de Sarcelles, EPDH, SJT, FLEAD, France service Sarcelles, PIMMS, Action d'avenir.

ANNÉE D'ÉDITION

2025

DURÉE DE L'ACTION

1 journée

PUBLIC CIBLE

Femmes bénéficiaires du RSA en situation d'illettrisme

DÉTAILS DE L'ACTION

La Coopérative des Solutions, en partenariat avec l'ANCLI, utilise l'outil EVA pour diagnostiquer l'illettrisme et l'illectronisme à Sarcelles. Notre groupe de travail a réalisé un état des lieux complet des structures à Sarcelles et Villiers-le-Bel. L'objectif ? Définir un persona et trouver des solutions innovantes. Ambition : identification de 10 femmes qui bénéficieront d'un parcours de formation en compétences de base. Ce parcours vise à lever les freins de l'illettrisme et à leur donner les moyens de retrouver un emploi. **Les + de l'action :** Cette action permet de cibler les personnes en situation d'illettrisme et leur proposer une solution de remédiation.

NOM DE L'ACTION

Décoder les démarches : compréhension et autonomie

STRUCTURE PORTEUSE

France Travail

ANNÉE D'ÉDITION

2025

DURÉE DE L'ACTION

2 heures

PUBLIC CIBLE

Demandeurs d'emploi

DÉTAILS DE L'ACTION

Cet atelier organisé par une agence France Travail a pour but d'accompagner les demandeurs d'emploi dans la compréhension de leurs démarches administratives à travers des exemples concrets comme des courriers de la CAF, de France Travail ou des contrats de travail. Les participants apprendront à décoder et mieux comprendre les documents qu'ils reçoivent. L'objectif est de les aider à gagner en autonomie dans leurs échanges avec les administrations. **Les + de l'action :** Cet atelier peut permettre de repérer les difficultés dans la maîtrise des compétences de base de certains demandeurs d'emploi...

NOM DE L'ACTION

Escape game sur l'illettrisme

STRUCTURE PORTEUSE

Mission Locale du Territoire de Belfort et GRETA HSNFC (BDF)

ANNÉE D'ÉDITION

2025

DURÉE DE L'ACTION

3 heures

PUBLIC CIBLE

Jeunes de la Mission Locale

DÉTAILS DE L'ACTION

Escape game sur la thématique d'illettrisme, pour détecter de façon ludique d'éventuelles difficultés des jeunes de la Mission Locale, en partenariat avec le GRETA HSNFC.

Les + de l'action : Détecter d'éventuelle situation d'illettrisme chez des jeunes sans les stigmatiser.

NOM DE L'ACTION

Lire et comprendre les documents professionnels

STRUCTURE PORTEUSE

Mission Locale de Rennes, GRETA Bretagne Sud

ANNÉE D'ÉDITION

2025

DURÉE DE L'ACTION

2 heures

PUBLIC CIBLE

Jeunes et adultes en recherche d'emploi

DÉTAILS DE L'ACTION

Atelier interactif proposé pendant les JNAI : exercices pratiques de lecture et de compréhension de documents professionnels (offres d'emploi, contrats, fiches de paie), avec retours individualisés et outils d'autonomie.
Objectif JNAI : Augmenter la compréhension des documents clés liés à l'emploi pour favoriser l'accès à un emploi stable.

Les + de l'action : Méthodologie simple, supports adaptés, orientation vers des formations complémentaires.

NOM DE L'ACTION

Bootcamp « Compétences de base pour l'emploi »

STRUCTURE PORTEUSE

GRETA Centre Val de Loire

ANNÉE D'ÉDITION

2025

DURÉE DE L'ACTION

2 jours

PUBLIC CIBLE

Adultes demandeurs d'emploi avec fragilités en lecture, écriture et numérique

DÉTAILS DE L'ACTION

Pendant les JNAI, ce bootcamp intensif propose des ateliers pratiques autour de :

- la compréhension des documents professionnels (offres d'emploi, contrats),
- la rédaction de CV et lettres de motivation simplifiés,
- l'utilisation des plateformes de candidature en ligne,
- la communication orale en entretien.

Chaque participant bénéficie d'un diagnostic personnalisé « Compétences de base » et d'un plan d'actions personnalisé avec orientation vers une formation certifiante si nécessaire.

Les + de l'action : Approche immersive, outils concrets, tutorat individualisé

NOM DE L'ACTION

Atelier Coaching Emploi – Communication orale et lecture critique

STRUCTURE PORTEUSE

OPCO Mobilités

ANNÉE D'ÉDITION

2025

DURÉE DE L'ACTION

3 heures

PUBLIC CIBLE

Jeunes demandeurs d'emploi et publics éloignés de l'emploi

DÉTAILS DE L'ACTION

Atelier qui mélange :

- simulations d'entretiens
- exercices de compréhension orale et écrite
- améliorations de la communication professionnelle
- repérage des difficultés liées à la lecture/l'expression

Des coachs emploi et des formateurs en compétences de base co-animent.

Les + de l'action : Focus sur la communication (orale + écrite) directement liée à l'employabilité → double impact.

03

Promotion ou utilisation d'outil(s) / démarche(s) de l'ANLCI

NOM DE L'ACTION

Prépare ton entrée en formation à l'aide du test eva

STRUCTURE PORTEUSE

Mission Locale Le Havre Estuaire Littoral (Le Havre – Normandie)

ANNÉE D'ÉDITION

2025

DURÉE DE L'ACTION

1h30

PUBLIC CIBLE

Jeunes accompagnés par la Mission Locale

DÉTAILS DE L'ACTION

Le test eva, simple et ludique, peut être fait dans le but de préparer une entrée en formation, de pouvoir faire un point sur les acquis et de pouvoir améliorer le niveau en vue de mettre toutes les chances de son côté et réussir une entrée en formation.

Le test sera suivi d'un rdv individuel pour échanger sur le résultat et faire le lien avec le projet de formation.

Les + de l'action : Elle est facilement duplicable et peut être proposée aux jeunes en recherche d'emploi.

NOM DE L'ACTION

Parcours "Compétences Numériques & Emploi"

STRUCTURE PORTEUSE

OPCO Santé

ANNÉE D'ÉDITION

2025

DURÉE DE L'ACTION

4 demi-journées

PUBLIC CIBLE

Demandeurs d'emploi et salariés en reconversion

DÉTAILS DE L'ACTION

Programme proposé pendant les JNAI alliant compétences numériques de base (création d'adresse mail, navigation sur plateformes emploi, démarches administratives en ligne) à des modules de lecture et compréhension de contenus.

Des évaluations EVA ou équivalentes sont réalisées pour repérer les difficultés et proposer un plan de formation personnalisé.

Les + de l'action : Mix numérique + compétences fondamentales + accompagnement certifiant.

04

Développement/renforcement de partenariat opérationnel

NOM DE L'ACTION

La lettre caféinée

STRUCTURE PORTEUSE

Ballades en solnan, Clefs 71, Ballade du phoque, Centre culturel et social de Cuiseaux, EVS portes du Jura, EVS La grange aux parapluies, Léo Lagrange formation (BDF)

ANNÉE D'ÉDITION

2025

DURÉE DE L'ACTION

2 heures

PUBLIC CIBLE

Professionnels de centres sociaux, associations, acteurs de l'emploi et de l'insertion professionnelle...

DÉTAILS DE L'ACTION

Petit-déjeuner professionnel autour de la thématique de l'illettrisme, à destination des entreprises, associations locales et partenaires de l'insertion professionnelle. Ce moment convivial vise à croiser les regards et renforcer les coopérations sur le terrain.

Un rendez-vous pour mieux comprendre, agir ensemble et tisser du lien autour d'un enjeu fondamental : l'accès de tous à la lecture, à l'écriture et à la compréhension.

Les + de l'action : Elle favorise l'interconnaissance des acteurs

05

Présentation ou prise en main de dispositifs locaux

NOM DE L'ACTION

Valorisez vos compétences avec CléA

STRUCTURE PORTEUSE

France travail Abymes Dothémare et CARACOF

ANNÉE D'ÉDITION

2025

DURÉE DE L'ACTION

2 heures

PUBLIC CIBLE

Demandeurs d'emploi

DÉTAILS DE L'ACTION

L'agence France Travail de Dothémare, en partenariat avec CARACOF, a organisé une matinée dédiée à la valorisation des compétences de base via le dispositif CléA. Cet événement visait à informer les demandeurs d'emploi sur la reconnaissance de leurs savoirs fondamentaux, les étapes de la certification et les accompagnements disponibles, tout en les sensibilisant à CléA, en favorisant l'accès à la formation et à l'emploi, et en luttant contre l'illettrisme par la valorisation des parcours. Les inscriptions se faisaient via la plateforme Mes Événements Emploi.

Les + de l'action : Elle favorise la reconnaissance des savoirs fondamentaux des demandeurs d'emploi.

03

Ressources et outils complémentaires

Des ressources et outils à mobiliser avant, pendant et après l'événement



Eva est un service public numérique sous forme de *serious game* qui permet de positionner les compétences de base et transversales de manière ludique et rapide.

Son objectif principal est de fournir des éléments factuels sur le positionnement des compétences de base et transversales, afin de lever les freins à l'entrée en formation ou en emploi. eva.beta.gouv.fr/

Depuis mars 2025, le service eva intègre la numératie – [en savoir plus](#)



Chaîne YouTube de l'ANLCI

Témoignages d'acteurs et de personnes en situation d'illettrisme, replay de webinaires, captation de conférences... toutes les ressources vidéo de la [chaîne YT](#) de l'ANLCI sont libres de droit !

**Illettrisme,
tous concernés !**

La plateforme « Illettrisme, tous concernés ! »

Au travers de portraits découvrez les difficultés rencontrées dans différentes situations quotidiennes. Prenez 3 minutes pour tester ensuite vos connaissances grâce au quiz « qu'avez-vous retenu ? » <https://illettrisme-tous-concernes.fr/>



Duplex est une démarche de formation qui combine l'acquisition des compétences numériques de base avec d'autres compétences comme la lecture et l'écriture. [En savoir plus](#)



Les Coopératives des solutions constituent de véritables leviers sur les territoires et au sein des organisations pour initier ou renforcer des dynamiques collectives de travail, afin d'élaborer et mettre en œuvre des solutions de remédiation aux compétences de base. [En savoir plus](#)



Numéro vert Illettrisme Info Service

Ce numéro est destiné à toutes les personnes cherchant de l'aide, des informations ou des conseils sur l'illettrisme, qu'elles soient professionnelles ou personnes concernées.

Des ressources et outils à mobiliser avant, pendant et après l'événement



Outils d'éducation financière de la Banque de France

La Banque de France anime des ateliers auprès du jeune public sur les instruments de politique monétaire et les missions d'une banque centrale. Elle a également développé des outils de sensibilisation ludiques, notamment [un jeu](#) et [un cahier d'éducation financière](#), disponibles gratuitement sur le portail « [Mes questions d'argent](#) ».



Un guide pour les bénévoles accompagnants

Un guide élaboré avec des bénévoles intervenant auprès de personnes en situation d'illettrisme et le Cafoc de Nantes.

Des fiches informatives et des fiches pédagogiques pour répondre au mieux aux besoins des bénévoles.

[A retrouver sur le site du Cafoc de Nantes.](#)



La plaquette ressource Illettrisme et Troubles spécifiques du langage

L'ANLCI et la Fédération Nationale des Orthophonistes (FNO) ont mis à jour en 2024 un dossier comprenant les infos clés et ressources existantes pour comprendre et agir sur les situations d'illettrisme et des troubles des apprentissages.

[Pour en savoir plus](#)



Le Facile à lire

Le Facile à lire (FAL) est une démarche qui vise à faciliter l'accès à la lecture aux personnes éloignées de la lecture pour différentes raisons : handicap, dyslexie, allophonie ou illettrisme. Des bibliothèques partout en France offrent des espaces identifiés qui présentent une sélection d'ouvrages « faciles à lire » présentés de face ; ainsi que de la médiation et un accompagnement partenarial, afin de faire venir des personnes qui, a priori, ne viennent pas à la bibliothèque.

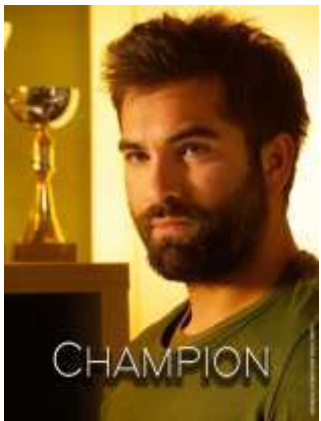
Pour aller plus loin : www.culture.gouv.fr/Thematiques/Livre-et-lecture/Facile-a-lire



Challenge vidéo « Basique ! »

En 2025, l'ANLCI a lancé un concours vidéo pour balayer les idées reçues sur l'illettrisme des jeunes. Les 4 vidéos lauréates sont à retrouver sur la [chaîne YouTube de l'ANLCI](#).

Des ressources et outils à mobiliser avant, pendant et après l'événement

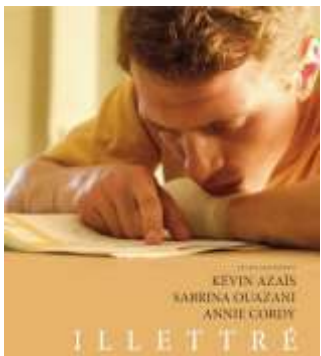


Champion | film de Mona Achache 2022 – 1h30

A 24 ans, Zack a toutes les apparences d'un jeune homme bien dans sa peau. Son secret est bien gardé. Menuisier de talent, il construit des cabanes perchées dans les arbres avec son père. Mais sa passion, c'est la boxe, qu'il enseigne bénévolement. Zack envisage de s'installer avec Marjorie quand son père fait une mauvaise chute et tombe dans le coma. Il doit faire face, seul, à la tête de la petite entreprise familiale. Les lacunes qu'il pensait avoir surmontées refont surface. Son secret risque à tout moment d'être révélé : Zack est illettré.

Où trouver le film ? L'ANLCI a un droit d'accès pour de petites structures, associations, partenaires, projections privées, etc. Pour bénéficier du lien d'accès Vimeo, faites-en la demande à agegee.berthelon@anlci.gouv.fr

En cas de diffusion prévue pour plus de 100 spectateurs ou dans un cinéma, une autorisation spéciale est nécessaire auprès de TF1, dans ce cas écrivez à jnai@anlci.gouv.fr



Illettré | film de Jean-Pierre Améris 2018 – 1h25

Léo, la trentaine, est illettré. Un secret qu'il porte comme un fardeau. Un temps scolarisé, marqué par l'abandon de ses parents, il a presque tout oublié. Un jour, il est victime d'un accident à l'usine où il est ouvrier, un drame causé par son handicap qu'il cachait à tous. Immobilisé, il rencontre sa voisine Nora, infirmière et mère célibataire passionnée de lecture. Elle va le soigner, découvrir son secret et lui donner l'envie et la force d'apprendre.

Où trouver le film ? L'ANLCI prête gratuitement des DVD du film, la demande de réservation est à adresser à agegee.berthelon@anlci.gouv.fr

Des ressources et outils à mobiliser avant, pendant et après l'événement



Sans toi | Court métrage de Liria Bégéja 2003 – 10 minutes

Armelle vit seule avec Matéo, son fils de dix ans. Elle ne sait ni lire, ni écrire. Alors, Matéo n'est pas seulement le fils, il est le complice, le protecteur de sa mère, celui qui l'aide à vivre et à cacher son handicap, jusqu'au jour où Armelle doit répondre à une offre d'emploi. Rien ne se passera comme prévu....

Où trouver le film ? Disponible gratuitement et en totalité sur You Tube : https://www.youtube.com/watch?v=PJSD_45tQpQ



Les petites Victoires | film de Mélanie Auffret 2023 – 1h30

Entre ses obligations de maire et son rôle d'institutrice au sein du petit village de Kerguen, les journées d'Alice sont déjà bien remplies. L'arrivée dans sa classe d'Émile, un sexagénaire au caractère explosif, enfin décidé à apprendre à lire et à écrire, va rendre son quotidien ingérable. Surtout qu'Alice, qui n'avait rien vu venir, va devoir aussi sauver son village et son école !

Où trouver le film ? Un accord entre l'ANLCI et la société de production vous permet d'adresser un mail de demande de projection dans le cadre des JNAI à cette adresse : lespetitesvictoires@parenthesecinema.com



21 jours au cœur de l'illettrisme | Documentaire de Alexandra Alévêque et Philippe Lagnier 2012 – 1h

Pendant 21 jours, Alexandra Alévêque a été bénévole au sein de l'association Mots et Merveilles, à Aulnoye-Aymeries, dans le nord de la France. Durant son séjour, elle a rencontré des hommes et des femmes qui, pour diverses raisons, ont grandi sans avoir les connaissances de base en français et en mathématiques. Alexandra a animé des ateliers avec eux, fait des dictées, du calcul, et a surtout écouté leur ressenti sur ce quotidien traumatisant, quand on n'est pas un adulte «comme les autres».

Où trouver le film ? Disponible gratuitement et en totalité sur You Tube : <https://www.youtube.com/watch?v=gBb-NTvUHfE>

merci.



Agence nationale
de lutte contre l'illettrisme

264 rue Garibaldi
CS 33415
69488 LYON Cedex 03

T. 04 37 37 16 80 | F. 04 37 37 16 81

anlci.gouv.fr