

Nouvelle Expo-Quiz® « Illettrisme, parlons-en ! » Précommande

Pour agir efficacement et collectivement face à l'illettrisme en France, il est essentiel avant tout de comprendre ce dont on parle.
Montrer que des solutions existent, pour toutes et tous et à tout âge, passe avant tout par une connaissance partagée du sujet, dépassant les clichés et les idées reçues.

Point de départ

En 2013, pendant l'année de Grande Cause Nationale consacrée à l'illettrisme et animée par l'ANLCI, la 1^{ère} Expo-Quiz® « Illettrisme, parlons-en ! » a été conçue.

Une exposition qui permettait d'engager, de façon ludique, des débats et échanges autour des questions de maîtrise des compétences de base dans notre pays, et de mieux informer sur la réalité et les moyens d'agir.



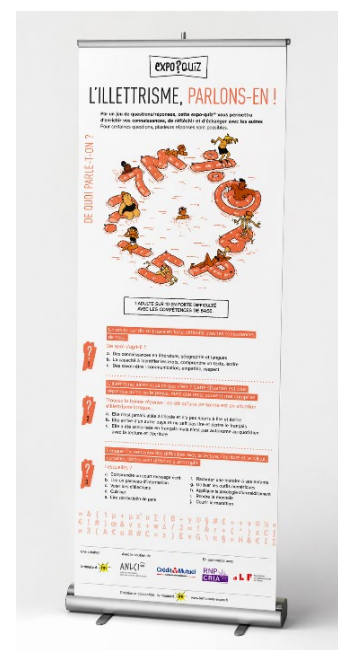
Cet outil a permis de démultiplier les lieux d'information et d'échange sur le sujet, pour tous les publics. Ce dispositif d'expo, composé de grands dessins de presse et de jeux de questions / réponses, constitue un support de sensibilisation adapté et particulièrement apprécié pour les Journées Nationales d'Action contre l'Illettrisme, chaque mois de septembre.

2026 : UNE NOUVELLE EXPO, AVEC UN VOLET NUMÉRIQUE

Prenant appui sur de nouvelles modalités numériques au service des quiz, un nouveau projet d'Expo-Quiz®, **entièrement revu et pensé selon 2 nouvelles modalités**, a été imaginé :

- une version physique de 4 panneaux modernisés, avec des informations actualisées et un système ludique intégré aux panneaux pour découvrir les réponses,
- une version numérique avec un quiz : outil complémentaire (il est notamment accessible depuis un QR code figurant sur les panneaux physiques d'exposition) et autoportant (pouvant fonctionner de façon autonome), il permet de proposer des temps de sensibilisation ludiques, pour tester ses connaissances sur le sujet, en mode individuel ou collectif.

Ce dispositif permet de mieux comprendre qui est concerné dans notre pays, les impacts de ces situations dans la vie quotidienne, les solutions existantes pour agir (numéro vert Illettrisme info service et autres ressources utiles). Son lancement est prévu en juin 2026, avec une inauguration à la Cité internationale de la langue française de Villers-Cotterêts. Il sera largement diffusé en septembre 2026 à l'occasion des Journées Nationales d'Action contre l'Illettrisme.



PRÉCOMMANDE DE LA NOUVELLE VERSION DE L'EXPO-QUIZ®

« Illettrisme, parlons-en ! »

Données techniques des supports

Version autoportante de l'Expo-Quiz®

Chaque kakémono est monté sur un stand enrouleur avec housse et un mât pliable et télescopique. Chaque stand est rangé dans une housse de transport.

Poids : 5 kg par stand autoportant (20 kg au total). Dimensions d'un kakémono : 2,04 m x 0,85 m.

Version à suspendre de l'Expo-Quiz®

Les toiles sont livrées avec des barres de suspension et un sac de transport pour ranger les quatre kakémonos. Les barres de suspension sont des rails clippants, dont le haut et le bas sont faits en aluminium. Le rail supérieur comporte deux anneaux de suspension coulissants.

Dimensions d'un kakémono : 1,80 m x 0,85 m.

La toile utilisée pour les kakémonos est une toile « Decolit 251 » (325 g/m²) certifiée M1, ce qui veut dire qu'elle est non-inflammable, no-curl et lavable à l'eau avec une éponge.

Chaque Expo-Quiz® est accompagnée des documents « Guide pratique d'utilisation », « Vos réponses » et « Solutions » (fournis au format numérique PDF).

Version autoportante ou version à suspendre : quel format choisir ?

Dans le cadre d'une version personnalisée, votre logo sera ajouté au bandeau de logos en bas des kakémonos et sur tous les documents d'accompagnement. Un encart dans le « Guide pratique » est prévu pour indiquer vos ressources locales.

Personnalisation possible

La version à suspendre permet un transport facile de l'ensemble des kakémonos (avec une seule housse) sans nécessité de disposer d'un véhicule. Pour l'exposer, cette version nécessite d'avoir des cimaises ou grilles. La version autoportante quant à elle, permet une suspension autonome de l'Expo-Quiz®. Un véhicule est nécessaire pour transporter l'Expo-Quiz®.

Vous souhaitez acheter un jeu d'Expo-Quiz® ?

Tarif initial d'acquisition d'une Expo-Quiz® non-personnalisée

Version autoportante de l'Expo-Quiz® : 1 980 € HT (2 376 € TTC)

Version à suspendre de l'Expo-Quiz® : 1 465 € HT (1 758 € TTC)

Tarif initial d'acquisition d'une Expo-Quiz® personnalisée

Version autoportante de l'Expo-Quiz® : 2 460 € HT (2 952 € TTC)

Version à suspendre de l'Expo-Quiz® : 1 945 € HT (2 334 € TTC)

En cas de commande groupée (à partir de 15 exemplaires de l'Expo-Quiz®), une remise de 10 % sera accordée sur ces tarifs. Pour bénéficier de ce tarif préférentiel, merci d'envoyer vos pré-commandes avant le 15 juin 2026 à l'adresse e-mail suivante : lemoutard@lemoutard.fr

Pour tout renseignement complémentaire et devis, merci d'adresser votre demande par téléphone au 04 78 29 00 87 ou par e-mail à elodie.rouze@lemoutard.fr.

Dispositif conçu par Le Moutard et l'ANLCI (Agence Nationale de Lutte Contre l'Illettrisme) avec l'appui éditorial de l'ABF (Association des Bibliothécaires de France) et du RNP-CRIA (Réseau des Centres Ressources Illettrisme Analphabétisme), de SEPTÉO pour le développement du quiz numérique, et avec le soutien de la Fondation du Crédit Mutuel pour la lecture.



Le Groupement d'Intérêt Public Agence Nationale de Lutte Contre l'Illettrisme (ANLCI) réunit et outille les décideurs et acteurs impliqués dans la prévention et la lutte contre l'illettrisme : pouvoirs publics nationaux, collectivités territoriales, acteurs de la société civile, OPCO, entreprises, partenaires sociaux, etc. L'ANLCI apporte un éclairage sur les définitions, les chiffres de l'illettrisme, coordonne les solutions sur les territoires, outille celles et ceux qui souhaitent agir sur tous les territoires.

L'ANLCI déploie une palette de services pour répondre à ces missions et porte également depuis fin 2023 l'Observatoire national de l'illettrisme et de l'illectronisme.