



## 1 ADULTE SUR 10 EST EN FORTE DIFFICULTÉ AVEC LES COMPÉTENCES DE BASE



10 % des adultes dans l'Hexagone, âgés de  
18 à 64 ans, éprouvent de fortes difficultés  
avec les compétences de base.

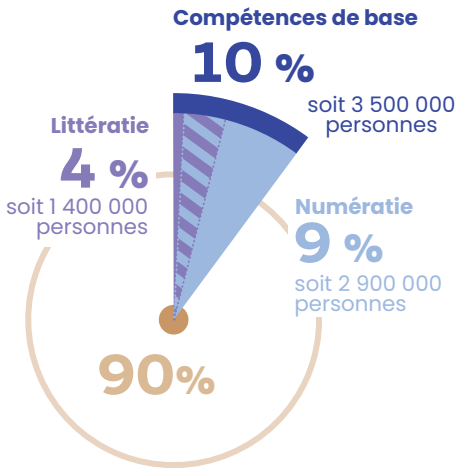
Source : Insee-ANLCI, enquête FLV 2022-2023, module « compétences »

**ANLCI** 

Agence nationale  
de lutte contre l'illettrisme

# 10 % des adultes éprouvent d'importantes difficultés avec les compétences de base (lire, écrire, compter)

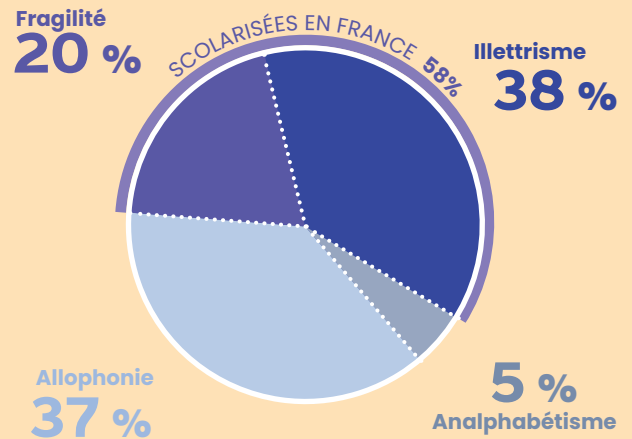
## Constat



10 % DES 18-64 ANS SONT EN FORTE DIFFICULTÉ AVEC LES COMPÉTENCES DE BASE, soit 3 500 000 personnes en France hexagonale.

Source : Insee-ANLCI, enquête FLV 2022-2023, module « compétences »

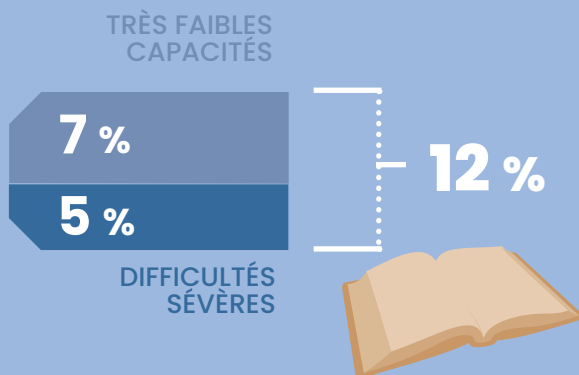
## Difficultés langagières



PARMI LES 10 % DES ADULTES QUI SONT EN DIFFICULTÉ À L'ÉCRIT, PRÈS DE 4 ADULTES SUR 10 SONT EN SITUATION D'ILLETTRISME.

Source : Insee-ANLCI, enquête FLV 2022-2023, module « compétences »  
Champ : population totale

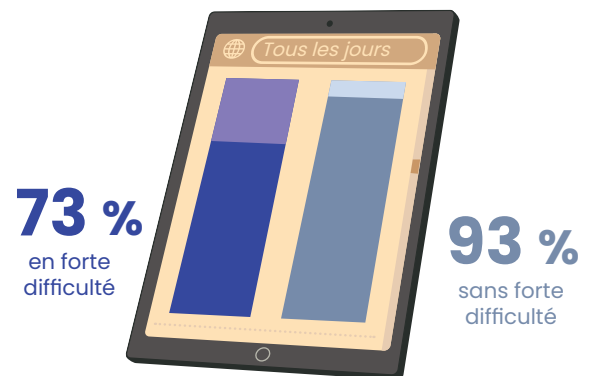
## Difficultés de lecture chez les jeunes



1 JEUNE SUR 8 EST EN DIFFICULTÉ DE LECTURE.

Source : DEPP, DSNJ - ministère des Armées, JDC 2024.

## Usage du numérique



PRÈS DE TROIS QUARTS DES ADULTES EN FORTE DIFFICULTÉ AVEC LES COMPÉTENCES DE BASE UTILISENT INTERNET TOUS LES JOURS.

Source : Insee-ANLCI, enquête FLV 2022-2023, module « compétences »

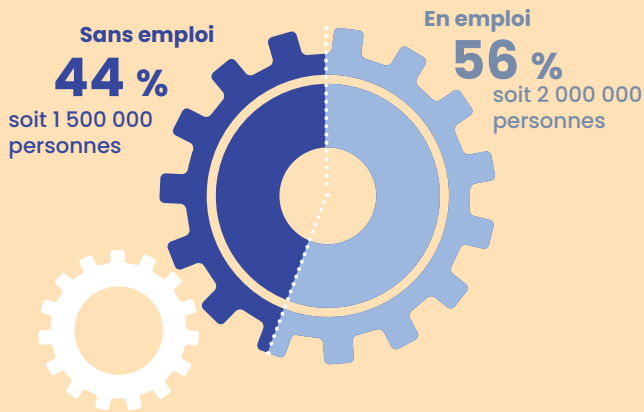
## Territoire



Source : Insee-ANLCI, enquête FLV 2022-2023, module « compétences »

## Situation face à l'emploi

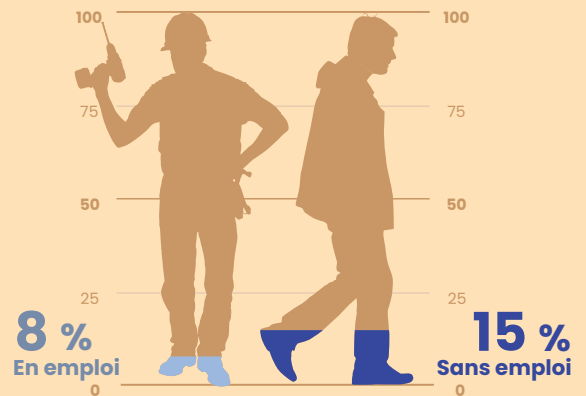
Parmi les personnes en forte difficulté :



PLUS D'UNE PERSONNE SUR DEUX EN FORTE DIFFICULTÉ EST EN EMPLOI.

Source : Insee-ANLCI, enquête FLV 2022-2023, module « compétences »

Parmi la population totale :



15 % DES PERSONNES SANS EMPLOI SONT EN FORTE DIFFICULTÉ AVEC LES COMPÉTENCES DE BASE.

Source : Insee-ANLCI, enquête FLV 2022-2023, module « compétences »

## Niveau de vie

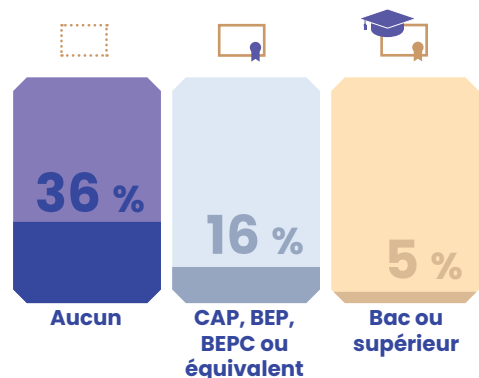
**19 %**



PARMI LES 40 % DE LA POPULATION DISPOSANT DES REVENUS LES PLUS FAIBLES, 19 % SONT EN FORTE DIFFICULTÉ AVEC LES COMPÉTENCES DE BASE.

Source : Insee-ANLCI, enquête FLV 2022-2023, module « compétences »

## Diplômes



1 PERSONNE SUR 3 SANS DIPLÔME EST EN FORTE DIFFICULTÉ AVEC LES COMPÉTENCES DE BASE.

Source : Insee-ANLCI, enquête FLV 2022-2023, module « compétences »

# 2,5x

## plus de personnes en forte difficulté avec les compétences de base dans les territoires d'Outre-mer qu'en France hexagonale

Ce 6ème numéro des chiffres clés sur l'Hexagone a notamment été réalisé pour permettre la comparaison avec les données ultra-marines présentées dans les 5 premières publications.

### Mieux comprendre les chiffres – méthodologie et sources

**Chiffres extraits de l'enquête Formation tout au long de la vie (FLV) 2022-2023** réalisée par l'Insee.

Enquête en face-à-face auprès de 11 055 personnes.

Champ : les personnes de 18 à 64 ans vivant en ménage ordinaire. Pour les calculs dans cette publication, seules les personnes scolarisées en France sont comptabilisées (sauf mention contraire).

**Personnes en forte difficulté** : les personnes scolarisées en France et ayant obtenu moins de 60 % de réussite dans au moins une des 4 compétences testées (identifier des mots, comprendre un texte, écrire, compter).

**Personnes en fragilité à l'écrit** : les personnes scolarisées en France et ayant obtenu moins de 80 % et plus de 60 % de réussite dans au moins une des 3 compétences testées en littératie (identifier des mots, comprendre un texte, écrire).

### ANLCI - pour l'accès de toutes et tous aux compétences de base

Des adultes, scolarisés en français, ne maîtrisent pas suffisamment les compétences de base pour être autonomes dans la vie quotidienne. **L'ANLCI vise l'accès de tous aux compétences de base (lire, écrire, compter, utiliser les outils numériques) pour permettre l'autonomie au quotidien. Elle réunit, anime et soutient les décideurs et acteurs impliqués dans la prévention et la lutte contre l'illettrisme.**

Son **Observatoire** valorise les données sur les compétences de base, en garantit la mesure et les définitions. Il produit ou appuie des études et analyses sur le sujet. Il contribue à créer du lien avec les autres observatoires et les services de statistiques publiques.

L'ANLCI s'appuie sur une équipe nationale et des chargé(e)s de mission régionaux, dans l'Hexagone et en Outre-mer. Ces derniers mettent en œuvre les priorités fixées par l'assemblée générale du groupement sur leur territoire.

# l'Observatoire

L'Observatoire de l'illettrisme et de l'illectronisme

[www.anlci.gouv.fr/observatoire-national-de-lillettrisme-et-de-lillectronisme/](http://www.anlci.gouv.fr/observatoire-national-de-lillettrisme-et-de-lillectronisme/)



Pour toute information, vous pouvez contacter votre chargé de mission en région.

Vous trouverez ses coordonnées ici :

[www.anlci.gouv.fr/lequipe-anlci-a-votre-ecoute/](http://www.anlci.gouv.fr/lequipe-anlci-a-votre-ecoute/)

### Pour aller plus loin :

- « **Illettrisme et innumérisme : 1 adulte sur 10 en forte difficulté** », Les Dossiers de l'Observatoire de l'illettrisme et de l'illectronisme, ANLCI, septembre 2024, Bernert E.
- « **1 jeune sur 10 est en forte difficulté avec les compétences de base** », Les Dossiers de l'Observatoire de l'illettrisme et de l'illectronisme, ANLCI, septembre 2025, Bernert E., Allésiardi F.
- « **En 2022, un adulte sur dix rencontre des difficultés à l'écrit** », Insee Première n°1993, Insee, avril 2024, Bentoudja L., Murat F.
- « **Journée défense et citoyenneté 2024 : un jeune Français sur vingt en situation d'illettrisme** », Note d'information n° 25-57, DEPP, octobre 2025, Giraudeau-Barthet H.

l'Observatoire

ISSN en cours

[www.anlci.gouv.fr](http://www.anlci.gouv.fr)

ANLCI