



**5 juillet 14h – 15h30**  
**Rendez-vous ANLCI 2022**

## **Présentation de la démarche DUPLEX**

**pour l'accès de tous aux compétences numériques de base**

# DUPLEX

**LIRE, ÉCRIRE, COMPTER, MAÎTRISER LE NUMÉRIQUE**

- ✓ De quoi, de qui, s'agit-il ?
- ✓ Ressources et supports à partager
- ✓ Point sur le déploiement de la démarche
- ✓ Session de formation de formateurs d'intervenants

- ✓ **2016 (La charte) :** « Pour que le numérique profite à tous, mobilisons-nous contre l'illettrisme »
- ✓ **Mai 2018 (RDV ANLCI avec les CRI) :** Partenariat territorial et numérique - comment réussir l'inclusion numérique des personnes confrontées à l'illettrisme ?
- ✓ **2018-2021 (Expérimentation) :** Expérimentation de la démarche avec le réseau des PEP, les CRIA CVL (Projet Lancôme), Opération des Lions Clubs, Groupe de travail ANLCI-Pix
- ✓ **2018 (Uniformation) :** Programme « Les Essentiels numériques » d'Uniformation en collaboration avec l'ANLCI qui intègre la démarche dans un parcours innovant
- ✓ **Mars 2019 (RDV ANLCI) :** illettrisme et numérique : le pari de l'approche par compétences de base
- ✓ **Janvier 2020 (Journée CRI) :** Présentation de la démarche aux CRI
- ✓ **Décembre 2020 (Festival numérique) :** Comment coopérer pour que le numérique profite à tous ?
- ✓ **Mai 2021 (Webinaire RDV ANLCI) :** Comment accompagner des personnes en situation d'illettrisme à l'autonomie numérique ?
- ✓ **Décembre 2021 (Déploiement) :** DUPLEX, l'une des actions prioritaires de l'ANLCI

# UN CONSTAT



**13 millions de personnes en difficulté avec le numérique**

**1 adulte sur 5 rencontre des difficultés avec les compétences de base traditionnelles**

**17%**

***des personnes de 15 ans ou plus sont en situation d'illettrisme numérique***  
*(44% des non diplômés)*

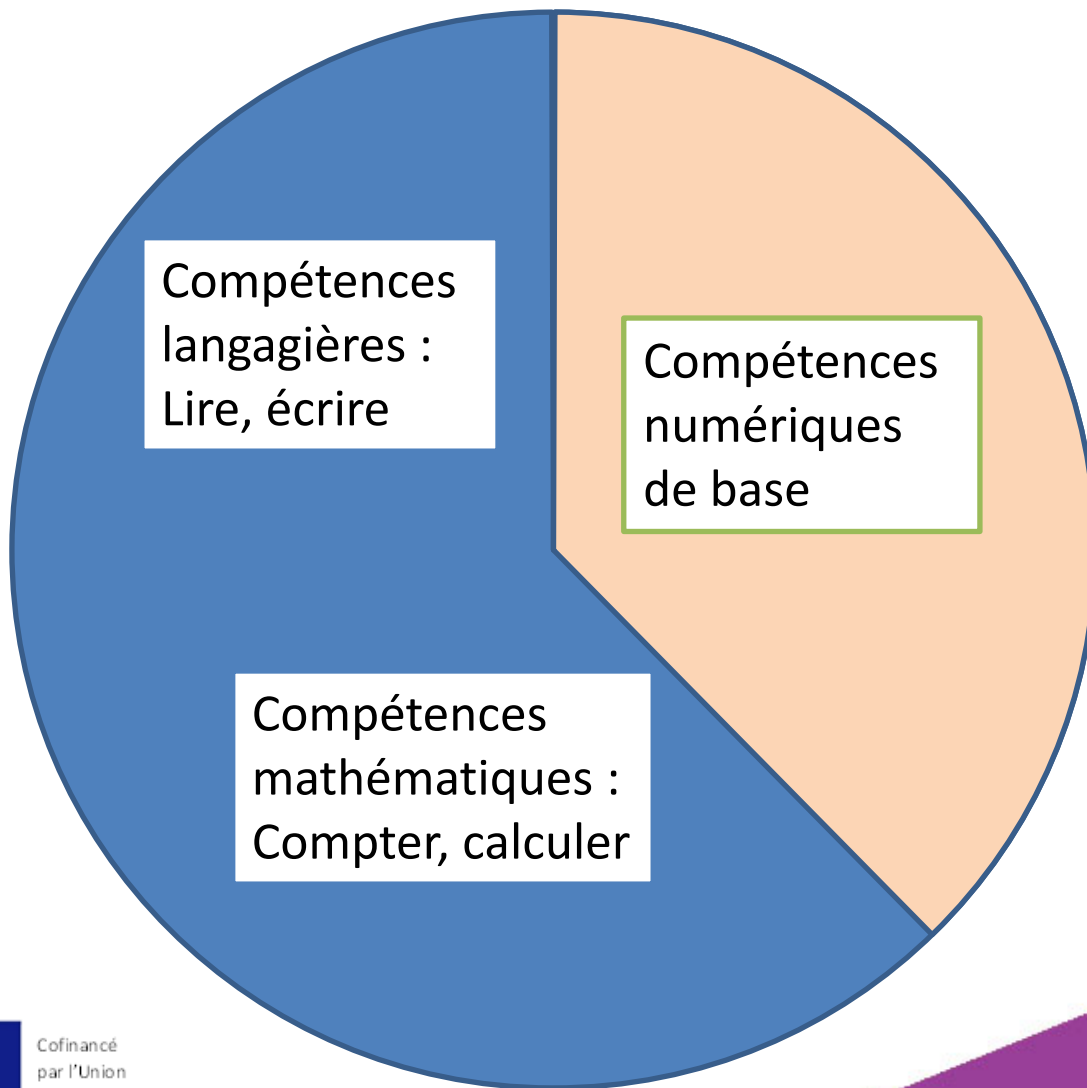
INSEE, 2019

**36%**

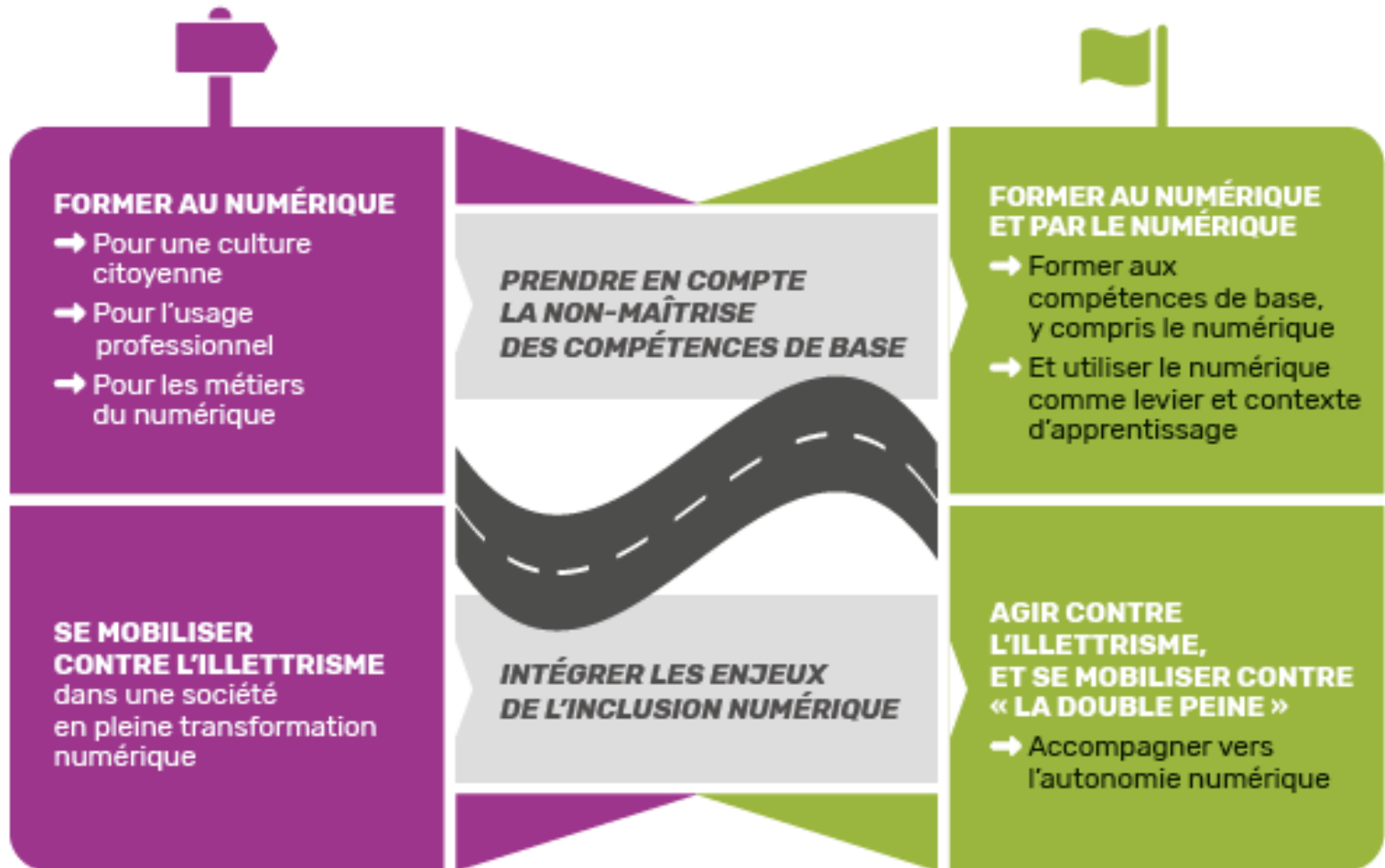
***des 18-24 ans rencontrent au moins une difficulté en lecture, écriture ou calcul, impactant leurs capacités à utiliser pleinement les outils numériques***

Baromètre du numérique 2021 (ARCEP, Crédoc, ANCT)

# Double illettrisme, double difficulté illettrisme numérique + illettrisme « traditionnel »



# Agir contre l'illettrisme par/pour l'inclusion numérique pour l'accès de tous à la maîtrise des compétences numériques de base



# UNE DÉMARCHE NOUVELLE

Une nouvelle approche fondée sur  
4 piliers fondamentaux...

Susciter l'envie  
d'aller vers  
l'autonomie.  
Soutenir  
la motivation

**ACCOMPAGNEMENT  
HUMAIN  
SPÉCIFIQUE**

Repenser les  
compétences  
de base dans  
l'environnement  
numérique

**COMPÉTENCES  
INTÉGRÉES,  
INDISSOCIABLES  
DU NUMÉRIQUE**

Autonomie  
dans la vie courante  
de la société  
numérique

Rendre  
le numérique  
plus inclusif

**CONTENUS  
ET SERVICES  
SIMPLIFIÉS,  
ACCESSIBLES**

S'appuyer  
sur les centres  
d'intérêt, former  
en situation

**CONTEXTES  
STIMULANTS,  
SITUATIONS  
APPRENANTES**



## 4 principes structurants d'une approche intégratrice de toutes les compétences de base

1. Rendre le **numérique inclusif** pour les personnes en difficulté avec les compétences de base
2. Proposer un **accompagnement intégrateur** qui tire profit des transformations numériques, en particulier des services publics numériques et s'appuie sur de nouveaux leviers pour s'engager dans l'apprentissage
3. Accompagner à la **maîtrise de cinq domaines de compétences** pour avancer vers l'autonomie numérique
4. Former dans une **approche située des savoirs** et des éléments de compétences  
... pour atteindre le degré « **indépendant** » du référentiel Pix

# Quelles domaines de compétences numériques ?

(Extraits du DIGCOMP et du CRCN)

1. *Mener une recherche d'informations en ligne répondant à ses besoins usuels avec confiance et recul critique*
2. *Télécharger et conserver de manière organisée, retrouver et transférer des données et documents concernant sa vie quotidienne et personnelle en toute sécurité*
3. *Produire, communiquer et partager des informations avec tiers, individus ou groupes, en préservant son identité numérique*
4. *Produire des contenus textuels simples, les adapter en fonction de l'usage envisagé, les diffuser en ligne et les imprimer, et diffuser en ligne tout document en respectant le droit d'auteur et la vie privée*
5. *Protéger ses données personnelles, sécuriser les équipements et maîtriser les fonctions techniques de base d'installation, de sauvegarde et de mise à jour des applications*

Novice → **Indépendant** → Avancé → Expert

### ➤ **Niveau 3**

- > L'individu est capable de réaliser des actions simples dans la plupart des situations courantes
- > Il peut élaborer de façon autonome une procédure pour accomplir une de ces actions

### ➤ **Niveau 4**

- > L'individu est capable de réaliser des actions simples dans toutes les situations courantes
- > Il peut élaborer de façon autonome une procédure adaptée et l'appliquer efficacement pour accomplir une de ces actions
- > Il peut venir en aide à d'autres selon une modalité d'entraide informelle

# Une boîte à outils évolutive support de déploiement

- **Une plaquette**, pour communiquer sur la démarche  
*A venir : une capsule vidéo en motion design*
- **Un livret de présentation**, pour comprendre la démarche
- **Des trames pédagogiques**, pour partager des pratiques d'action
- **Des ressources inspirantes**, exemples de scénarii pédagogiques, d'activités formatives et de plans de professionnalisation des intervenants
- **Un guide de déploiement de la démarche :**  
stratégies, modalités, éléments de cahiers des charges
- **Annexes :** Lexique, bibliographie, témoignages, retours d'expériences en cohérence avec la démarche, actions et projets mettant en œuvre la démarche, etc...

<http://www.anlci.gouv.fr/Mediatheque/DUPLEX-une-demarche-ANLCI-pour-l-acces-de-tous-aux-competences-numeriques-de-base>

### 1. Un parcours-Dispositif

> La maquette d'une action d'accompagnement et/ou de formation

### 2. Une séance d'accompagnement/formation à l'autonomie numérique

> Un atelier, une séance d'accompagnement ou une activité formative

### 3. Un scénario d'utilisation d'une ressource ou un outil en formation

> Une activité formative intégrant l'utilisation d'un outil avec l'approche intégratrice des compétences de base

### 4. Une séquence ou une séance de formation intégratrice

> Un scénario pédagogique d'une séquence ou une séance de formation contextualisée développant des compétences de base indissociables

The screenshot shows the leboncoin.fr website. At the top, there's a navigation bar with the leboncoin logo, a 'Déposer une annonce' button, and a search bar. Below this, a banner reads 'Des millions de petites annonces et autant d'occasions de se faire plaisir'. A search filter box contains options for 'Offres' (selected) and 'Demandes', a 'Catégories' dropdown, a search input field, and a location input field. A 'Rechercher' button shows 54 359 336 results. Below the search bar is a 'Top catégories' section with tiles for 'Vêtements', 'Offres d'emploi', 'Vacances', 'Ventes immo', and 'Voitures'. At the bottom, there's a map of France and a search bar with the text 'Taper ici pour rechercher'.

Exemple  
d'activité  
intégratrice

# Tâches, savoir-faire ou compétences nécessaires pour déposer une annonce en ligne

- Tâches et éléments de compétences langagières :
  - Lire, capacités langagières,*
  - Ecrire un texte simple en français,*
  - Savoir décrire un objet, état et lieux*
  - Savoir rédiger une annonce (sélectionner les informations importantes)*
- Tâches et éléments de compétences mathématiques :
  - Capacités en numératie : Valeur, savoir évaluer un prix, savoir mesurer*
- Tâches et éléments de compétences transversales :
  - Se localiser, se géolocaliser*
  - Savoir lire une carte, renseigner une localité, un périmètre de recherche*
  - Se repérer dans l'espace. Se situer dans une succession d'étapes*
  - Se repérer dans le temps (date, RdV)*
  - Entrer en contact*
  - Avoir la capacité de négociation*
  - Savoir-être : Ne pas sur ou sous-évaluer*
- Tâches et éléments de compétences numériques :
  - Repérer les zones d'écriture*
  - Savoir naviguer entre les fenêtres, défiler les pages*
  - Ecrire avec le clavier*
  - Savoir manipuler une souris, se déplacer dans l'espace, cliquer, glisser-déposer*
  - Comprendre la signification des icônes*
  - Savoir utiliser un menu déroulant*
  - Rechercher une information, taper un mot dans la barre de recherche*
  - Naviguer sur l'interface pour retrouver ses messages, son annonce, etc..*
  - Connaître le bouton activer/désactiver*
  - Savoir valider une page pour passer à la suivante*
  - Prendre des photos, savoir les enregistrer, les classer, les télécharger, rechercher leurs fichiers...*



# Pour qui la démarche DUPLEX propose des solutions ?

- *Pour une personne en situation d'illettrisme souhaitant utiliser le numérique en autonomie dans des situations simples de la vie courante, sans qu'elle soit obligée à « suivre d'abord » un atelier de formation de base, « illettrisme » ou français...*
- *Pour une personne engagée dans un parcours de formation aux compétences de base, enthousiaste à l'idée d'utiliser le numérique pour apprendre autrement et développer toutes ses compétences de base, numériques aussi !*
- *Pour une personne peu ou pas qualifiée incitée à consolider ses compétences de base pour réussir son parcours d'insertion ou de qualification professionnelle, et qui, en même temps, devrait maîtriser les outils et services numériques nécessaires pour son parcours*



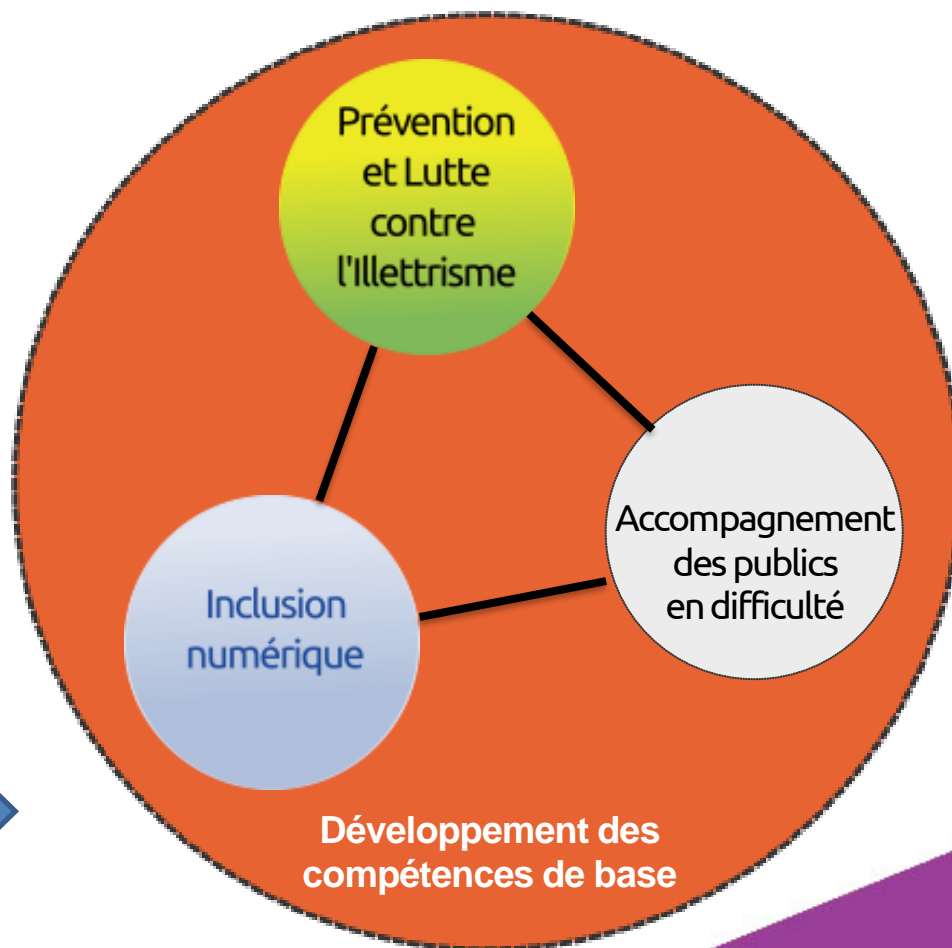
# Vue d'ensemble de la stratégie de déploiement

## 3 sphères concernées

Mobiliser les décideurs des différentes sphères

Développer des ponts entre les actions

Promouvoir une démarche intégratrice au sein de chaque sphère



# Stratégie de déploiement de la démarche DUPLEX

- Création d'un vivier de formateurs d'intervenants
- Association des grands réseaux d'acteurs de la formation et de la médiation numérique
- Mobilisation des Centres Ressources Illettrisme
- Mobilisation de l'ANLCI et ses partenaires en action sur les territoires

- Agence Nationale pour la Cohésion des Territoires (ANCT)
- Ministère de l'Éducation nationale, de la Jeunesse et des Sports
- Ministère des Outre-Mer
- Ministère du Travail, du Plein emploi et de l'Insertion
- Direction générale des collectivités locales (DGCL)
- Association Régions de France
- AFPA
- Pôle emploi
- Uniformation
- Association pour la promotion du label app (APapp)
- Fédération nationale des Unions régionales des Organismes de formation (FN UROF)
- Fédération nationale des Directeurs de Centres de formation des apprentis (FNADIR)
- La Ligue de l'Enseignement
- PIX
- La Banque des territoires

## Quels partenariats envisager sur les territoires en fonction de leurs ressources internes ?

- Promouvoir l'intégration de la démarche DUPLEX dans les pratiques de formation
- Sensibiliser et accompagner la montée en compétences des acteurs de la formation et de la médiation numérique pour la prise en charge des personnes en situation de « double illettrisme »
- Contribuer à l'organisation des formations d'intervenants

# Mobilisation de l'ANLCI et ses partenaires en action sur les territoires

## Exemples de déploiement de la démarche

### A ce jour

- ✓ Des actions de formation de formateurs et médiateurs sur l'intégration de DUPLEX dans les pratiques de formation : *Ville de Mulhouse, CRIA Centre Val de Loire, réseaux des PEP, Lions clubs*
- ✓ Des projets de collaboration en cours intégrant DUPLEX en parcours de formation : *Uniformation, CRIA CVL, ESPEREM, ALPES, AFP2i*
- ✓ Des coopérations impulsées :  
*Net Solidaire, Inter-réseaux Greta/APP/AFP en BFC, CD de la Nièvre, CCCA-BTP, Greta et CAFOC de Nantes, Réseau d'OF à Mayotte, réseau d'OF à La Réunion*
- ✓ Des actions de sensibilisation à DUPLEX :  
*Comité d'OPCO, Espaces France Services en Occitanie, GRETA de l'Aisne et de la Somme*

### A venir

- ✓ Une session de Formation d'intervenants
- ✓ Un parcours de formation de personnes en difficulté avec les compétences de base intégrant DUPLEX : *Disney Land Paris (suite à l'expérimentation EV@GILL)*
- ✓ L'animation d'une Masterclass au « Numérique En Commun(s) » à Lens
- ✓ Le déploiement de la démarche dans les régions ultramarines (Projet HAP-FEJ)

### ❖ Objectifs de la session :

- ✓ Repérer les difficultés et besoins de personnes confrontées au double illettrisme
- ✓ Concevoir et animer des sessions de formation d'intervenants « sur mesure »
- ✓ Animer des groupes d'intervenants visant la conception de ressources pédagogiques et formatives contextualisées
- ✓ Accompagner la montée en compétences des intervenants afin de proposer des parcours de formation innovants

### ❖ Durée et dates de la session :

22 heures de formation, entre le 20 septembre et le 17 octobre 2022  
dont deux journées en présentiel

# Futurs formateurs d'intervenant DUPLEX et l'ANLCI des engagements réciproques

## ❖ Principaux services proposés par l'ANLCI :

- ✓ Prise en charge des frais pédagogiques de la session de formation et les frais de déplacement d'un participant sélectionné sur chaque territoire ultramarin pour les 2 journées en présentiel à Paris, les 4 et 5 octobre.
- ✓ Diffusion de la liste des « formateurs d'intervenant DUPLEX » reconnus par l'ANLCI.
- ✓ Animation d'un espace coopératif de partage d'expériences et de mutualisation de ressources de formation d'intervenants

## ❖ Principaux engagements attendus des candidats retenus

- ✓ Participation à toutes les activités de la session de formation
- ✓ Proposition des prestations de formateur d'intervenants aux organismes qui pourraient en faire la demande
- ✓ Partage des informations sur les formations d'intervenants organisées
- ✓ Contribution au développement des outils et supports DUPLEX à l'élaboration des scénarii pédagogiques basés sur les trames DUPLEX

# Vos correspondants pour le déploiement de DUPLEX

✓ Au niveau régional, le/la chargé(e) de mission ANLCI en région :  
<http://www.anlci.gouv.fr/En-region>

✓ Au niveau national ou interrégional, le groupe-projet :

Copilotes : Christelle Leblanc ([christelle.leblanc@anlci.gouv.fr](mailto:christelle.leblanc@anlci.gouv.fr) )

Olivier Flury ([olivier.flury@anlci.gouv.fr](mailto:olivier.flury@anlci.gouv.fr)

Elie Maroun ([elie.maroun@anlci.gouv.fr](mailto:elie.maroun@anlci.gouv.fr))

Autres membres du groupe-projet :

Armelle Delample

Cyril George

Corinne Matteaccioli

Jean-Christophe Ralema